

einen, dem Flur zugewandten Ecke ist ein *elektrischer Paraffinofen* angebracht, in der anderen die *Waschanlage*. Sie ist bis zu einer Höhe von 1,80 m von weißen, glatten Kacheln umkleidet und weist in einer Ausdehnung von 90:210 cm einen Fußboden-

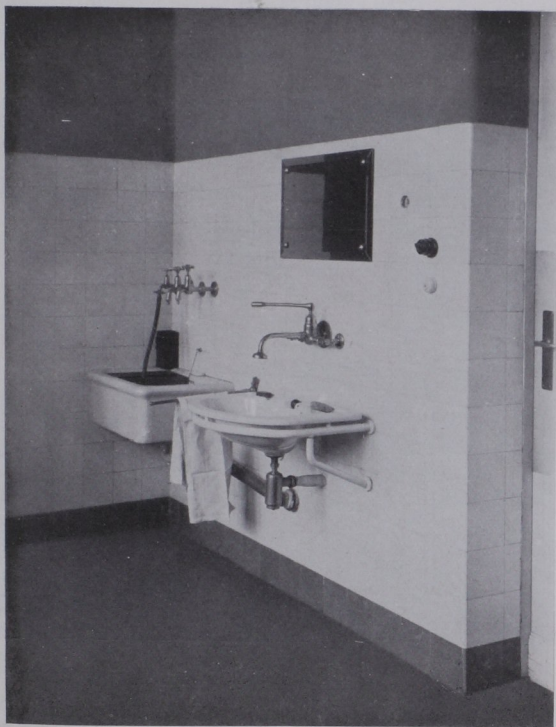


Abb. 5. Waschanlage im Arbeitszimmer.

belag von roten Mettlacher Platten auf. An der Wand befindet sich ein Waschbecken mit einer Mischbatterie, darüber ein angeschraubter Spiegel und links vom Waschbecken ein beweglicher, vernickelter Handtuchhalter. Die Ecke der Waschanlage ist von einem viereckigen Spülbecken eingenommen, über dem drei Wasserhähne vorhanden sind, von denen der mittelste warmes Wasser führt. Es empfiehlt sich, bei der Anlage der Arbeitsräume (aber auch aller anderen Räume) darauf zu sehen, daß von vorn-