

vorhanden ist, abgeschlossen wird. An der Nordseite des Gebäudes findet die Leicheneinbringung von den Krankenanstalten her

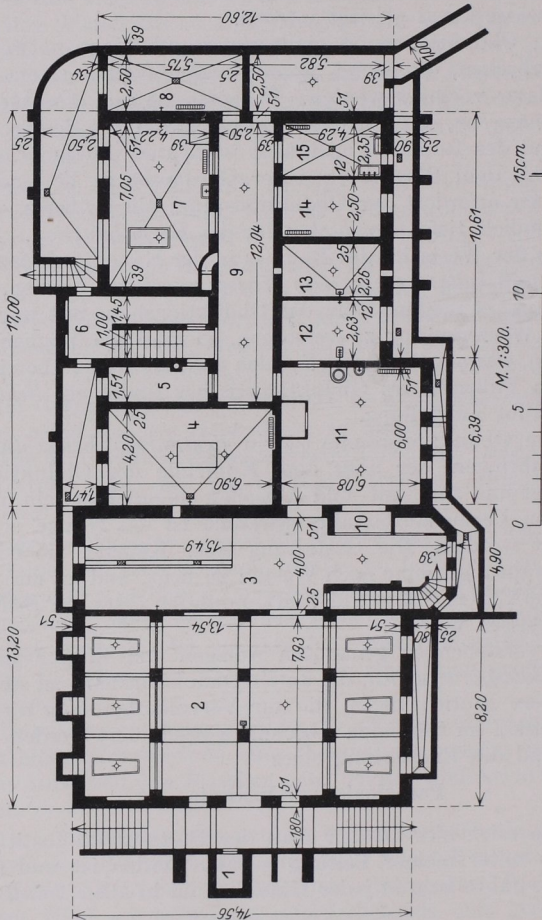


Abb. 2. Pathologisches Institut in Dortmund. Kellergeschoß.

- 1 Kanalschacht. 2 Leichenschauraum. 3 Leichenkeller. 4 Chemischer Raum. 5 u. 6 Keller. 7 Tieroperationsraum.
- 8 Glasraum. 9 Flur. 10 Leichenaufzug. 11 Mazerationsraum. 12 Kaiserlingraum. 13 Kühlraum. 14 Glasraum.
- 15 Photographischer Raum.

statt. Nach *Norden* zu liegen ferner der *Obduktionssaal* und die hauptsächlichen Arbeitsräume. Die Einteilung des Erdgeschosses und des Kellergeschoßes geht klar aus den beiden, hier wiedergegebenen Plänen hervor.