

Abb. 2. Blick in einen *Maschinenraum* der Röntgentherapieabteilung im Röntgeninstitut Sachsenhausen (Prof. HOLFELDER).

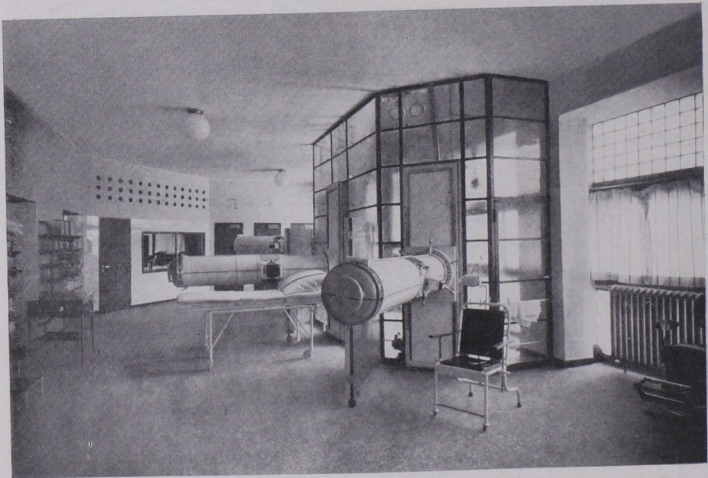


Abb. 3. *Bestrahlungsraum*, getrennt vom Schaltraum und Maschinenraum in der Tiefentherapieabteilung des Röntgeninstitutes Sachsenhausen.