

Räder- und Triebwerk:  $\overbrace{\text{T K K L}}^{\text{I}}$ . Laufachse bildet mit mittlerer Kuppelachse Krauß-Drehgestell. Zylinder über den Laufrädern. Heusingersteuerung.

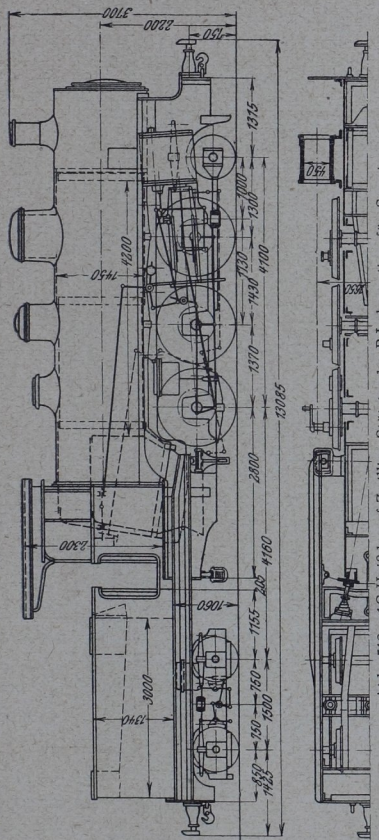


Abb. 518 1C-Heißdampf-Zwillings-Stützender-P-Lokomotive für Spanien.

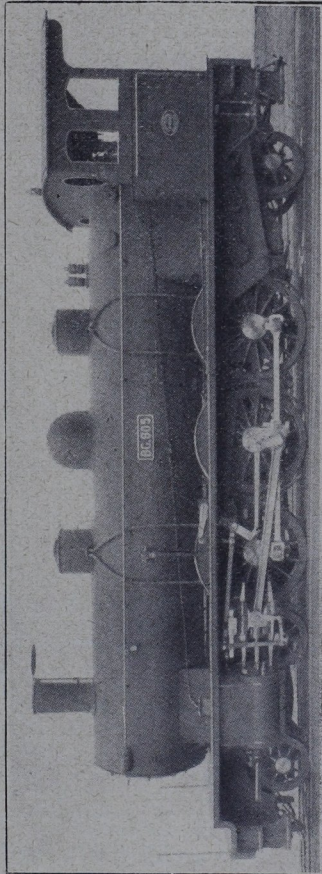


Abb. 519 2C1-Heißdampf-Zwillings-S Lokomotive der Böne Guelma-Eisenbahn.

Bremse: Luftsaugebremse „Hardy“.

Ausrüstung: U. a. Schmierpumpe „Friedmann“, Dampfheizung, Sicherheitsventile „Pop“.

Tender:  $2 \text{ T} \frac{6}{4}$ . Stützender.