

β) mit doppelter Dehnung.

Zweizylinder-Bauart.

Die Zweizylinder-Verbundwirkung in Verbindung mit hoch überhitztem Dampf ist nur von wenigen Eisenbahnverwaltungen eingeführt worden. In Österreich hat diese Bauart im vorigen Jahrzehnt größere

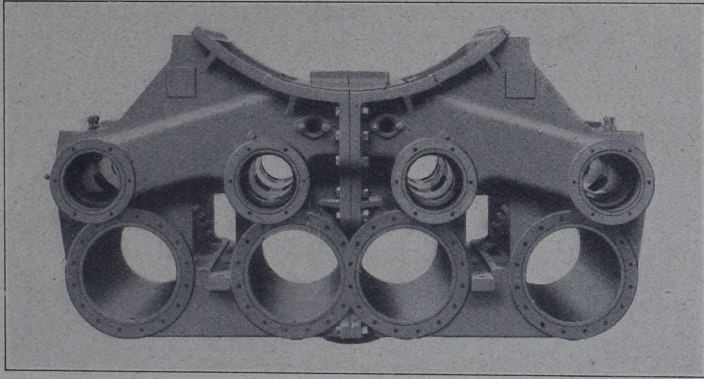


Abb. 332. Zylindergußstück der 2-C-H. S. L. Gattung S_{10} .

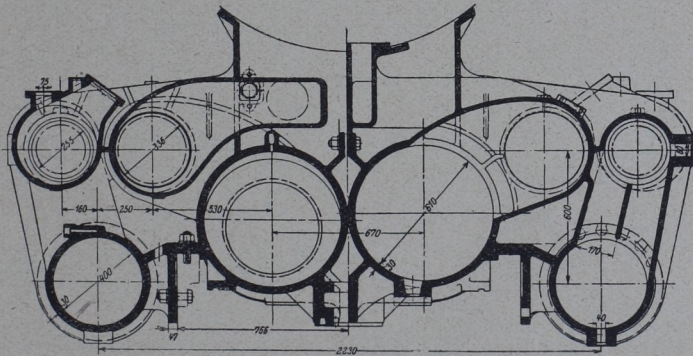


Abb. 333. Zylinder der 2-C-H. S. L. Gattung S_{10}^1 .

Bedeutung gefunden. Der Hochdruckzylinder besitzt Kolbenschieber mit äußerer Dampf einströmung, der Niederdruckzylinder Flachschiebersteuerung.

Vierzylinder-Bauart.

Leistungsfähigere Heißdampf-Verbundlokomotiven werden ausnahmslos als Vierzylinder-Verbundlokomotiven ausgeführt. Abb. 333