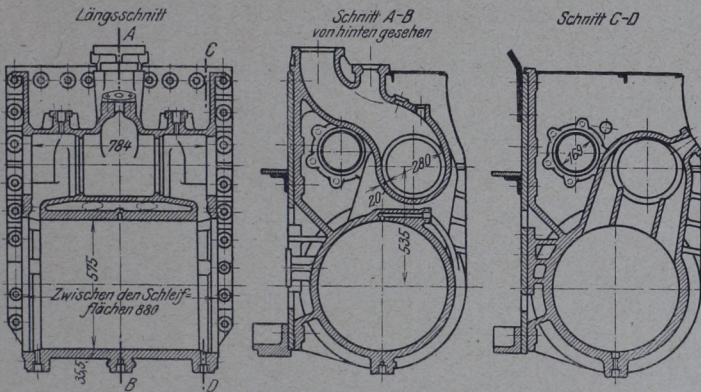
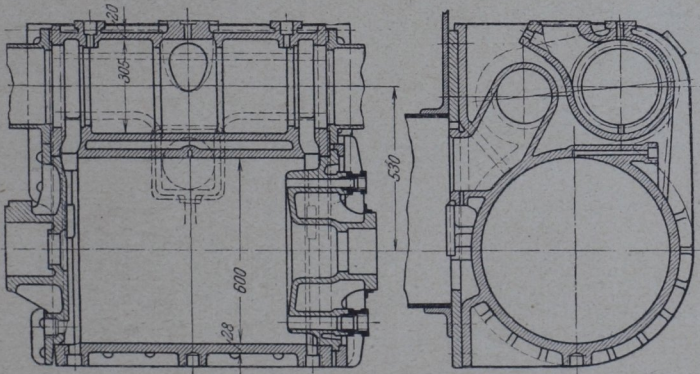


## IV. Schädliche Räume.

Zur Ermittlung der schädlichen Räume muß der Dampfkolben unmittelbar an die Zylinderdeckel herangeschoben werden. Grundbüchsen usw. dürfen nach innen nicht überstehen. Die vorgeschriebenen schädlichen Räume müssen im warmen Zustand vor-

Abb. 325. Zylinder der 2-C-H. P. L. Gattung P<sub>8</sub>.Abb. 326. Zylinder der D-H. G. L. Gattung G<sub>8</sub><sup>1</sup>.

handen sein. Ihre Größe ist allgemein 8 bis 10, seltener bis 15% des Hubinhaltes (bei Niederdruckzylindern kleiner als bei Hochdruckzylindern); auf beiden Seiten meist ungleich, beeinflußt durch die Steuerungsverhältnisse.

Der schädliche Raum in den Zylindern hat stets wirtschaftliche Nachteile zur Folge, da der zum Auffüllen erforderliche Dampf nur schlecht ausgenutzt werden kann. Kleinste Leistungen müssen noch bei