

achse, wegen des Drehgestell-Seitenspieles u. dgl. Die Zylinderachse braucht nicht durch Triebachsmittle zu gehen, z. B. 100 mm Abweichung bei der  $G_{12}$ -Lok. Entfernung der Zylindermitteln voneinander bei Außenzylindern möglichst klein; hierdurch besserer Massenausgleich und Gewichtersparnis infolge der kleineren erforderlichen Gegengewichte. Daher verdienen, von diesem Gesichtspunkt aus, Innenzylinder den Vorzug vor Außenzylindern.

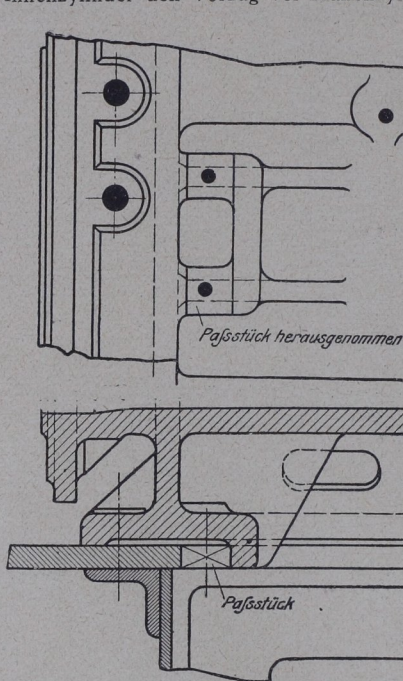


Abb. 321. Verschraubung der Paßstücke zwischen Zylindergußstück und Rahmen.

Verbindung mit dem Rahmen, indem kräftige, am Zylindergußstück angegossene Flansche über das Rahmenblech mit einer starken Leiste übergreifen (Entlastungsleiste) und dort unmittelbar aufsitzen. Zur Verbindung von Zylindergußstück und Rahmen dienen Paßschrauben. Durch das unmittelbare Aufsitzen des Flansches auf dem Rahmen wird die Beanspruchung durch das Eigengewicht des Zylindergußstückes nicht auf die Schrauben übertragen. Zur Vermeidung der Zylinderlängsverschiebung werden Paßstücke angeordnet, die sich fest an den Rahmen legen, um die von den Kolbendrücken herrührenden Scherkräfte aufzunehmen (Abb. 321). Kräftige Lappen am Zylindergußstück können auch mit der Rahmenquerversteifung verschraubt werden. Bei amerikanischen Zwillingslokomotiven mit Barrenrahmen und bei Vierzylindermaschinen bilden die miteinander verschraubten Zylindergußstücke gleichzeitig

einen Sattel für die Rauchkammerauflagerung. Die Zylindergußstücke werden von oben auf den Barren gesetzt (bei einfachen Barrenrahmen nach Abb. 322), oder die Barren können bei Doppelbarrenrahmen außerhalb über und unter dem Gußstück einer Seite hinweg oder hindurchgeführt und so mit dem am Zylinderstück angegossenen kräftigen Leisten verschraubt werden (Abb. 323). Bei Vorhandensein von Drehgestellen wird gewöhnlich an das Zylindergußstück in dessen Mitte der Drehgestellzapfen mit einem Flansch von unten angeschraubt.

Mit Rücksicht auf die Austauschmöglichkeit der Zylinder werden die Anlageflächen der Zylinderverstrebung und der Zylinder an den Rahmen auf Stichmaß gearbeitet.