

Je nach der relativen Lage des Steines P in der Schwinde ist die eine oder die andere Hubscheibe oder sind beide Hubscheiben gleichzeitig für den Antrieb des Schiebers maßgebend. Führung der Schwinde in ihrem Mittelpunkt M durch eine Hänge- oder Stützstange. Die

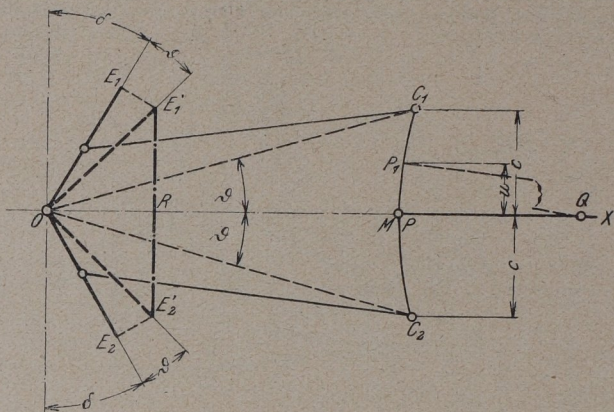


Abb. 296. Scheitellinie der Gooch-Steuerung.

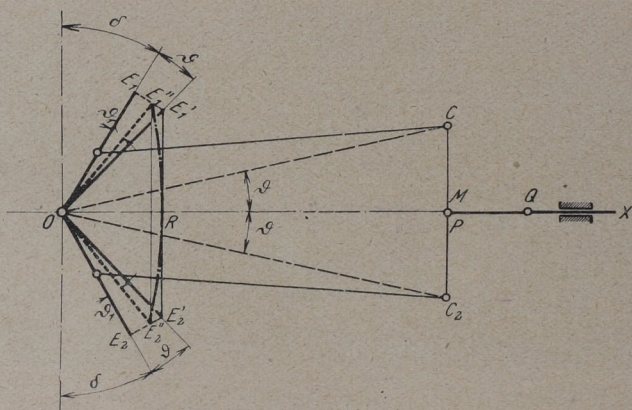


Abb. 297. Scheitellinie der Allan-Steuerung.

Schwinge ist stets nach einem Halbmesser gleich der Länge der Schieberschubstange gekrümmt.

Die Scheitellinie ist eine gerade, die bei der Grundstellung der Hubscheiben auf OX senkrecht steht und durch OX in zwei gleiche Teile geteilt wird (Abb. 296).