

β) Innenzylinder:

d) Schieberkasten und Steuerung innen (England).

e) Schieberkasten und Steuerung außen (ältere Anordnung in Italien und in der Schweiz).

Sämtliche Anordnungen gelten auch für doppelte Dampfdehnung.

II. Triebwerke mit drei Zylindern (Abb. 257/258).

a) Einstufige Dampfdehnung (Drilling); Abb. 257.

a) Alle drei Zylinder in einer Querebene treiben gemeinsam eine Kuppelachse an; drei Schieberkästen; mittlerer Schieber durch

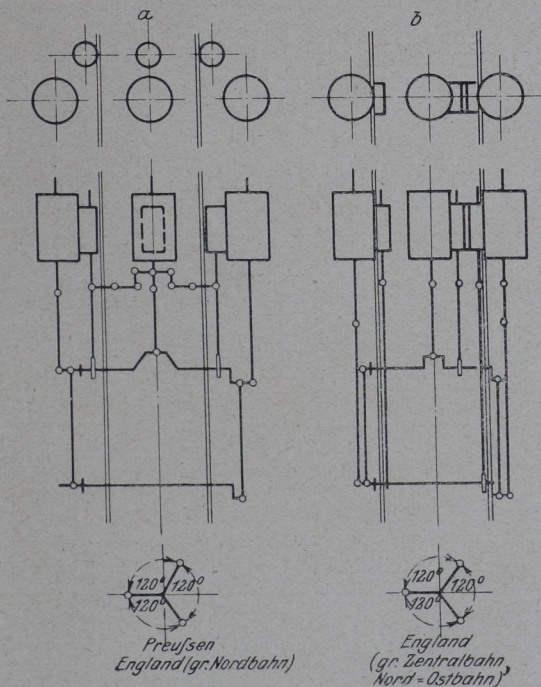


Abb. 257. Drilling-Triebwerke.

Übertragung der außenliegenden Steuerungen gesteuert; Kurbeln um  $120^\circ$  versetzt (Preußen, England z. B. Große Nordbahn).

b) Alle drei Zylinder in einer Querebene, von denen die beiden äußeren die hintere, der innere die vordere Kuppelachse antreibt; drei Schieberkästen innenliegend; Schieber von drei unabhängigen Steuerungen betätigt (England z. B. Große Zentralbahn und Nord-Ostbahn).