

Dampfquerschnitt im Mittelrohrüberhitzer. Entsprechend der um fast 18% größeren Überhitzerheizfläche (43,5 gegen 37,1 qm) dürfte auch die Überhitzung um ebensoviele größer werden als beim Großrohrüberhitzer.

### c) Sonderbauarten im Ausland.

#### I. England (sämtlich Rauchröhrenüberhitzer).

Churchward-Überhitzer (Abb. 150). Der gußeiserne Dampfsammelkasten in der Rauchkammer hat eine obere Kammer S für Sattdampf, eine untere H für Heißdampf. An die obere schließt

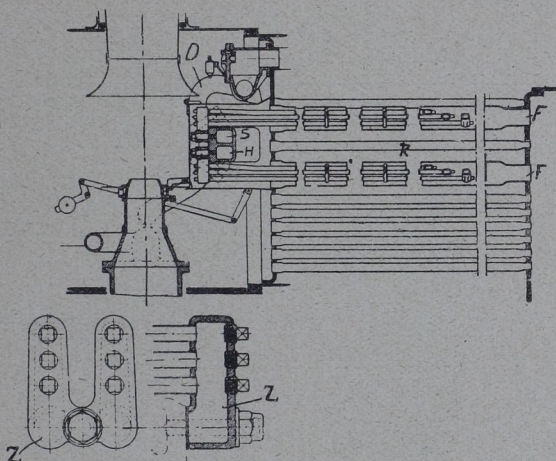


Abb. 150. Churchward-Überhitzer.

### Zusammenstellung 27.

Bezeichnung	Großrohrüberhitzer	Mittelrohrüberhitzer	Kleinrohrüberhitzer
Anzahl der Rauchrohre . . . . . Stück	21	36	108
Durchmesser der Rauchrohre . . . mm	45/50	45/50	45/50
Anzahl der Überhitzerrohre . . . Stück	21	121	54
Durchmesser der Überhitzerrohre. mm	30/38	19/26	19/24
Kesselheizfläche (feuerberührt) . . qm	132,6	133,5	137,7
Überhitzerheizfläche (feuerberührt) qm	37,1	43,5	60,2*)
Gesamtheizfläche (feuerberührt) . qm	169,7	177,0	197,9
Überhitzerheizfl. in $\frac{0}{0}$ d. Gesamtheizfl. $\frac{0}{0}$	21,85	24,6	30,4
Freier Gasquerschnitt . . . . . qcm	3882	4024	3832
Gasquerschnitt im Überhitzer . . . $\frac{0}{0}$	41,8	52,5	83
Dampfquerschnitt im Überhitzer . qcm	148,4	203	153

\*) Nur innerhalb der Rauchrohre gerechnet.