

Abb. 91 zeigt die Ausführung des Stroomankessels von Orenstein & Koppel bei der G_s-Bauart.

II. Brotan-Kessel, entworfen von dem Werkstättenvorsteher der österreichischen Staatsbahnen Brotan. Der alte

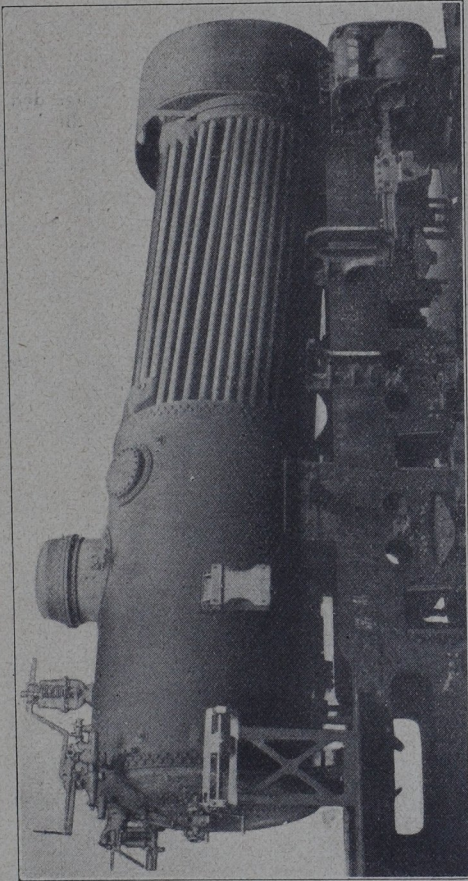


Abb. 91. Stroomankessel der preußischen G_s-Lokomotive.

Brotankessel bestand aus einem walzenförmigen Ober- und Unterkessel, die durch Rohrstützen miteinander verbunden waren. Der Unterkessel ist ein gewöhnlicher Heizröhrenkessel, während der Oberkessel als Dampfsammler dient, der sich über die ganze Länge des Langkessels und der Feuerbüchse erstreckt. Die Stehkesselwände bilden dicht nebeneinanderstehende nahtlose Mannesmann-