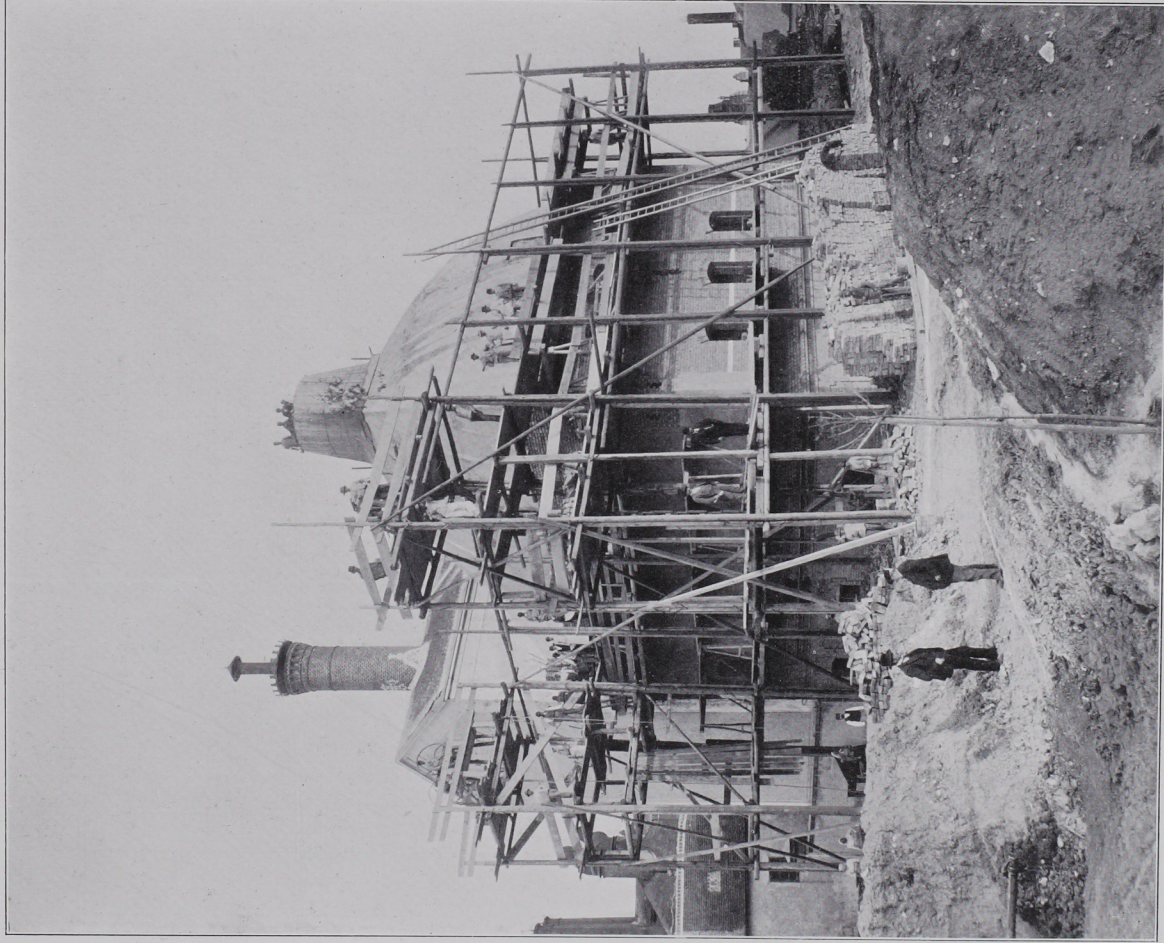


Darrkuppel mit daraufsitzendem Dunstschlauche  
ausgeführt nach System Monier in der Brauerei zu Brunn am Gebirge  
im Herbst 1899.



Lichtdimensionen des überwölbten Raumes  $10,4 \times 10,4 \text{ m}$ ,  
lichte Höhe des überwölbten Raumes  $8,5 \text{ m}$ , Höhe des Dunstschlauches  $12 \text{ m}$ .