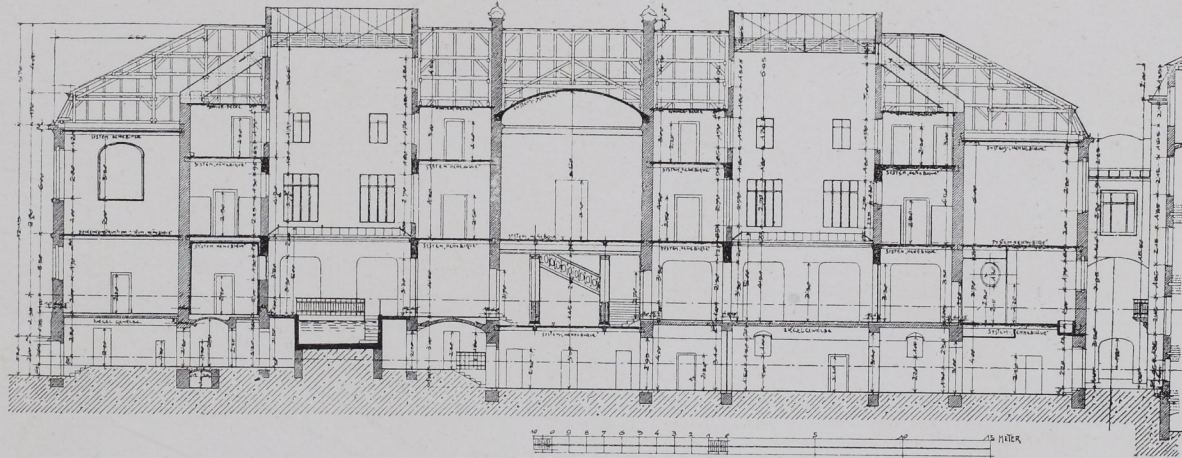


Bad am Kurpark in Baden.

(Architekten Kraus & Tölk.)



Sämtliche Decken, Säulen, Kuppeln, Stiegen, Wände, Vollbäder, Fensterstürze und Ventilationsschläuche  
in armiertem Beton System Ast & Co.

Die Wannebäder sind in der Decke versenkt in einem mit derselben hergestellt.