

dans la cathédrale d'Aix-la-Chapelle, et la magnifique châsse dans laquelle Frédéric I^{er} recueillit les ossements de Charlemagne : au musée du Louvre, un vase en cristal de roche monté en or et enrichi de pierreries, donné à Louis VII par sa femme Éléonore; au musée de Cluny, des candélabres; à

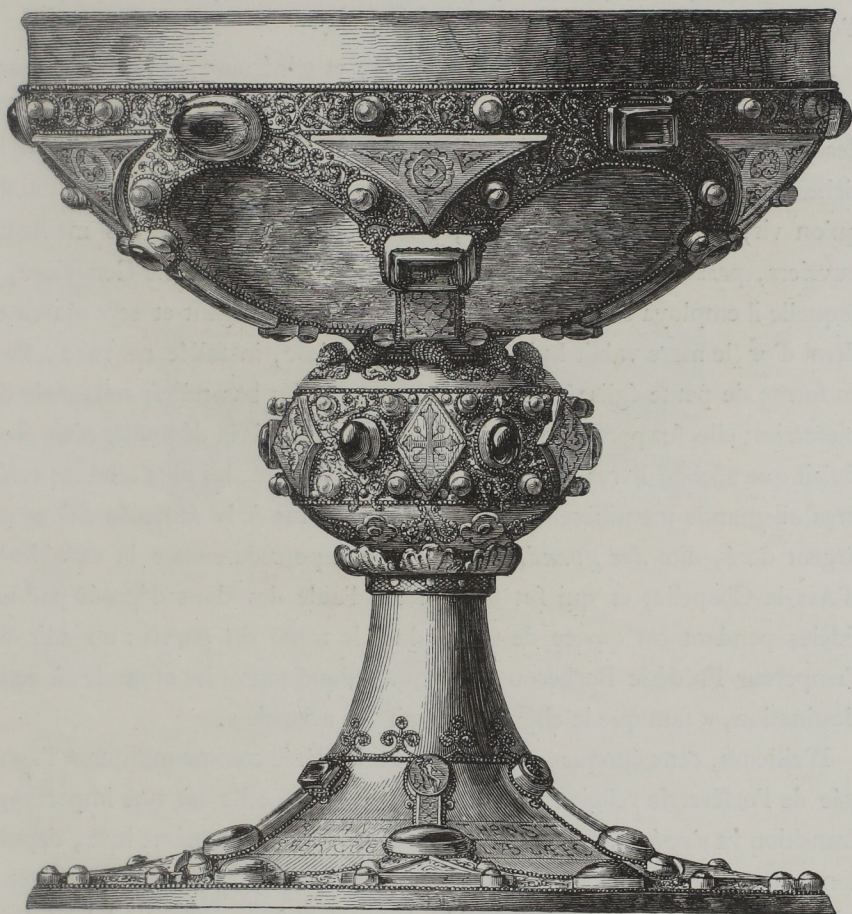


Fig. 94. — Calice dit de saint Remy. (Trésor de la cathédrale de Reims.)

la Bibliothèque impériale de Paris, la couverture d'un manuscrit latin portant le n^o 622; une coupe en agate onyx (fig. 93), bordée d'une ceinture de pierres fines se détachant sur un fond de filigrane, et le beau calice d'or de saint Remy (fig. 94), qui, après avoir figuré dans le Cabinet des antiques, a été rendu, en 1861, au trésor de Notre-Dame de Reims.