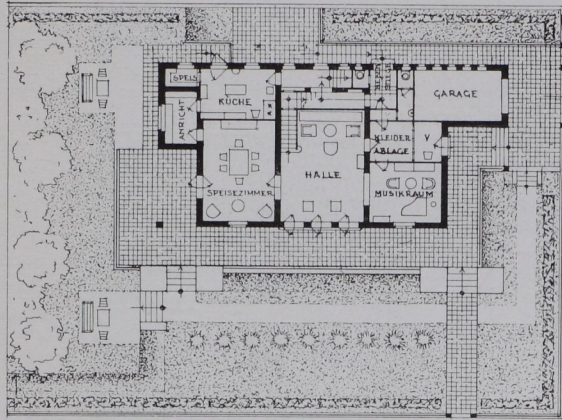
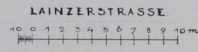


PROJEKT 1927.
 FÜR EINE VILLA
 WIEN XIII., LAINZERSTRASSE-
 STADLERGASSE



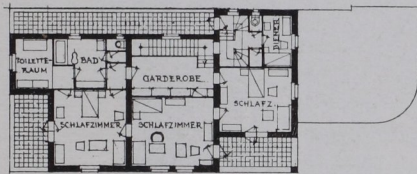
ERDGESCHOSS MIT GARTENANLAGEN



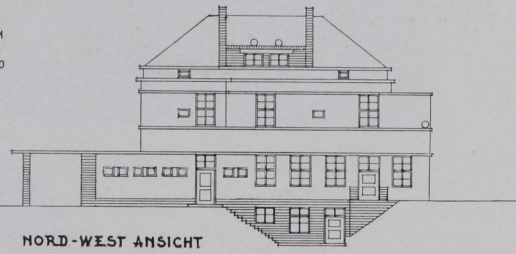
STADLERGASSE



SÜD-OST ANSICHT



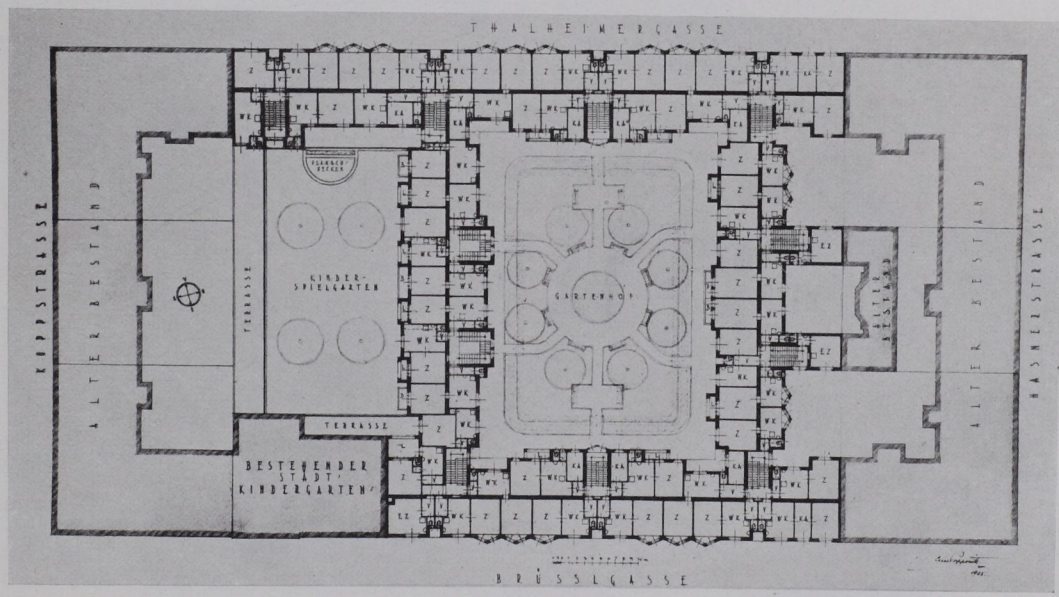
OBERGESCHOSS



NORD-WEST ANSICHT

WOHNHAUSBAU DER GEMEINDE WIEN
 XVI., BRÜSSLGASSE 19-23. THALHEIMERGASSE 32-38

1926.



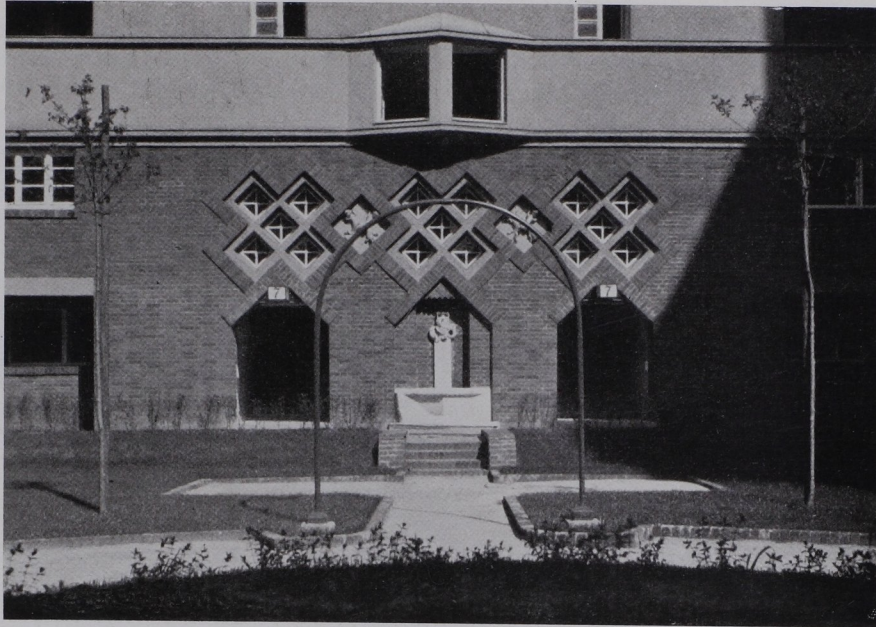
Stockwerksplan



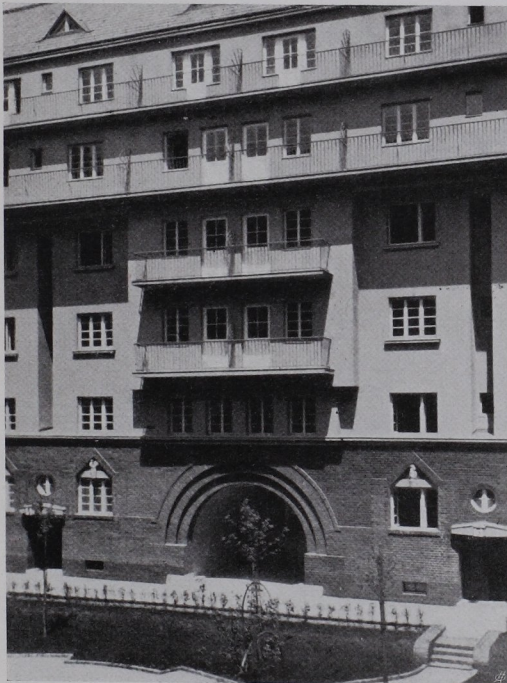
Straßeneingang



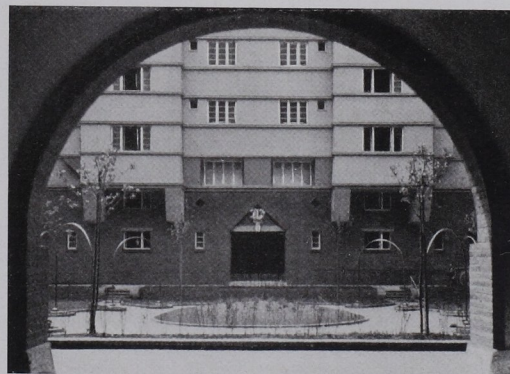
Teilansicht Thalheimergasse



Gartenhof: Brunnen und Zugang zum Hausflur



Gartenhof-Südfassade



Durchblick zur Gartenhof-Nordfassade

Dieser an ein städtisches Kindergarten-
gebäude anschließende und zwischen zwei aus
der Vorkriegszeit stammenden Gebäudekom-
plexen gelegene Volkswohnhausbau wurde
unter gleichzeitiger Anpassung des benach-
barten Kindergartens mit den von der Ge-
meinde Wien vorgeschriebenen Kleinwohnungs-
Typen und unter besonderer Berücksichtigung
des Nachbarbestandes projektiert.