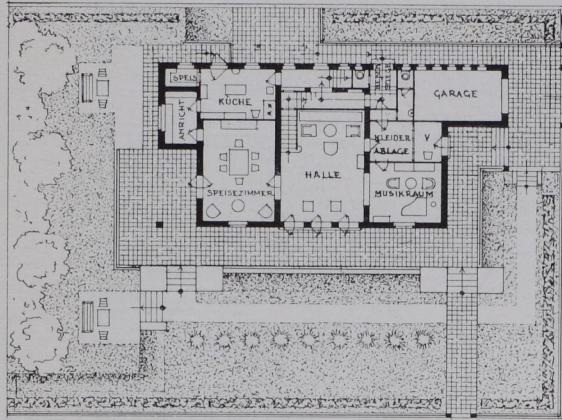


PROJEKT 1927.  
 FÜR EINE VILLA  
 WIEN XIII., LAINZERSTRASSE-  
 STADLERGASSE



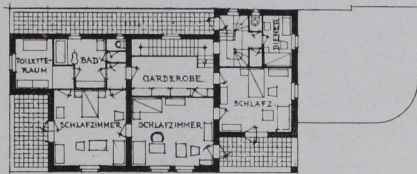
ERDGESCHOSS MIT GARTENANLAGEN

LAINZERSTRASSE  
 0 1 2 3 4 5 6 7 8 9 10 m

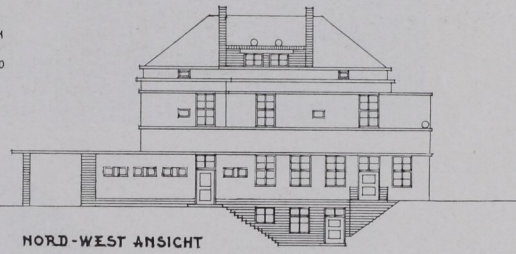
STADLERGASSE



SÜD-OST ANSICHT

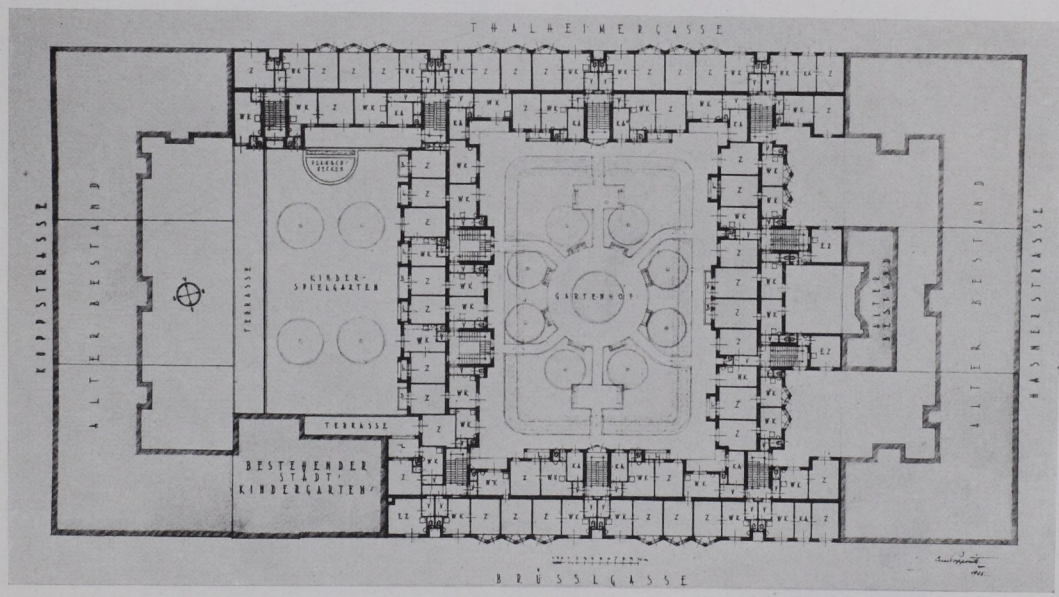


OBERGESCHOSS



NORD-WEST ANSICHT

WOHNHAUSBAU DER GEMEINDE WIEN 1926.  
 XVI., BRÜSSLGASSE 19-23. THALHEIMERGASSE 32-38



Stockwerksplan