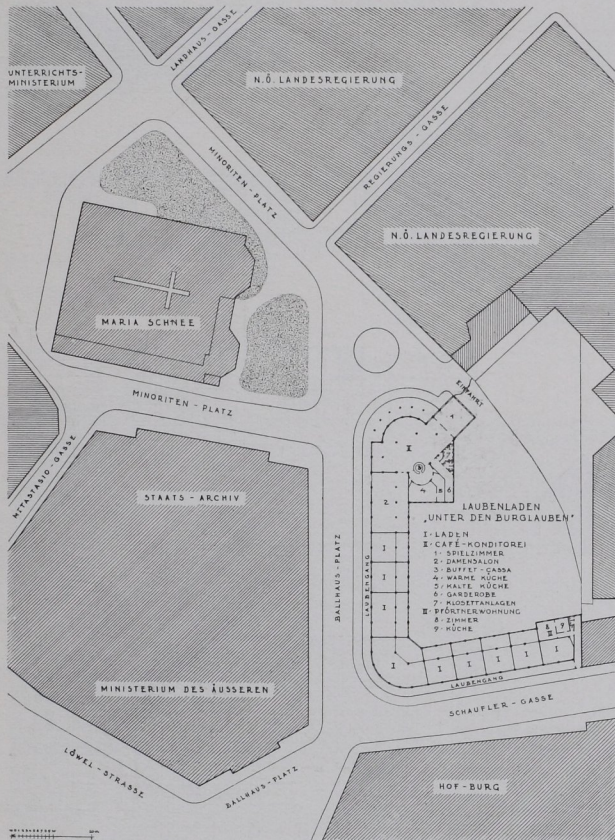
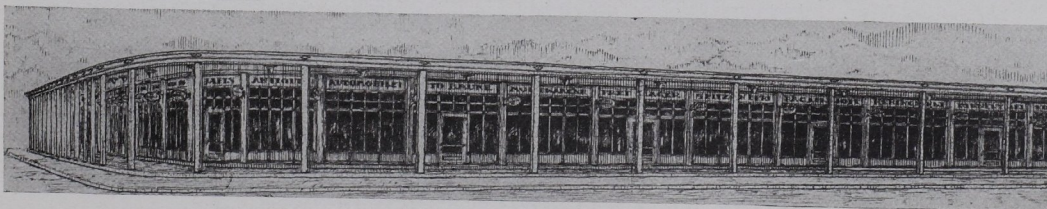


Ansicht der Café-Konditorei gegen Minoriten-Kirche



Situationsplan



Ansicht der Laubenladen in der Schaufflegasse

## 1920. LAUBENLADEN „UNTER DEN BURGLAUBEN“

mit einem Café- und Konditorei-Lokal, Wien I., Ballhausplatz, welche nach dem Kriege dem großen Mangel an Geschäftslokalen abhelfen sollten und als Provisorium auf der unverbauten Baustelle in der Schaufflegasse, Minoriten- und Ballhausplatz, in einfacher Eisenbeton-Konstruktion ausgeführt, gedacht waren.