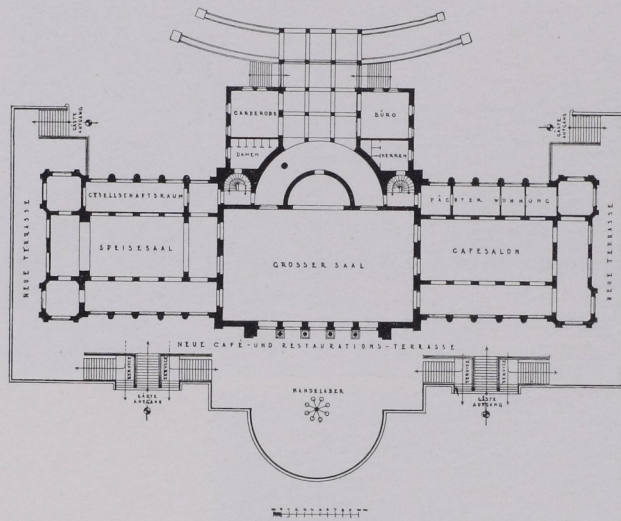
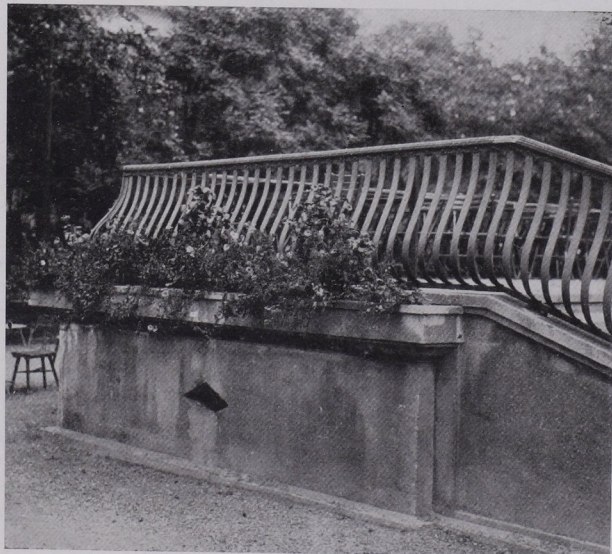


1919. TERRASSEN-ANLAGE UM DEN
KURSALON IM STADTPARK
WIEN I.,

welche für den ausgedehnten Café- und Restaurations-
betrieb errichtet wurde.



Terrassen-Anlage



Kandelaber auf der halbkreisrunden
Terrasse

Modell der diesen bekrönenden Plastik
„Licht“ von Bildhauer Prof. Michael
Powolny.

Aufgang an der rückwärtigen Ecke