

1911.

NEUGESTALTUNG DER RESTAURATION AM OSTBAHNHOF  
WIEN X.

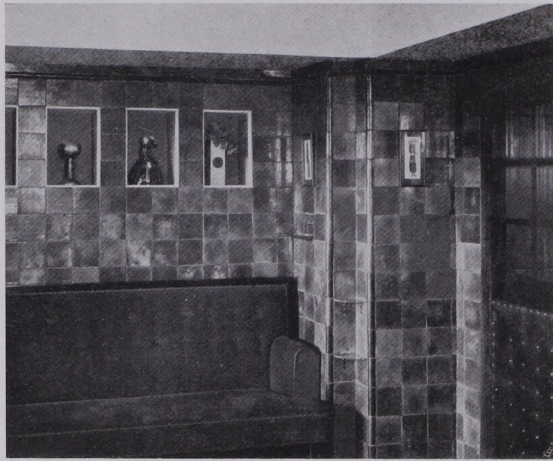
Die der Widmung eines Restaurationsbetriebes nicht Rechnung tragende, in klassischen Formen gehaltene Halle wurde durch Einbauten zu einem zentralen Kuppelraum mit seitlichen niedrigen Nischen zu einem Speisesaal umgestaltet,



Großer Saal, Ansicht gegen das Buffet



dem sich eine Buffetanlage und auch eine kleine Bar angliedert.  
Bleiverglasungen und Malschablonen nach Entwürfen des Malers Alfred Basel†.



Bar-Raum



Jagdstübchen



Großer Saal