

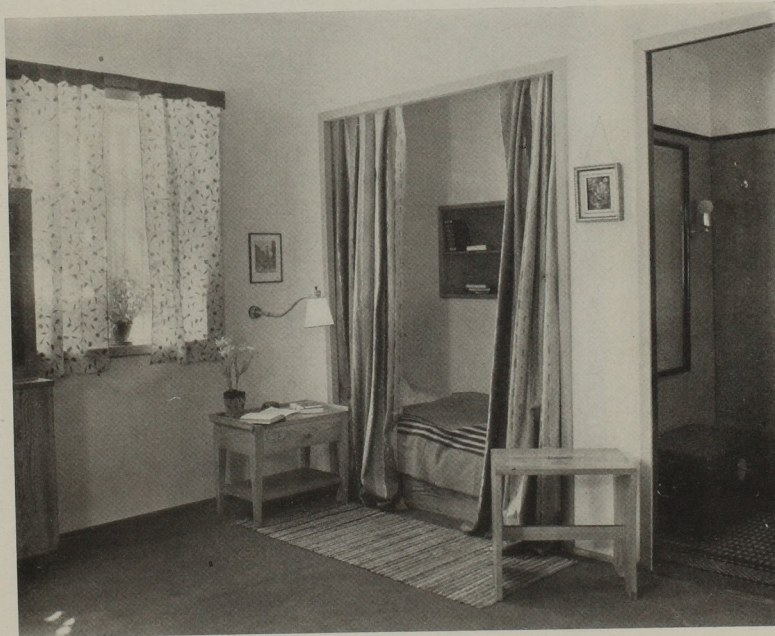


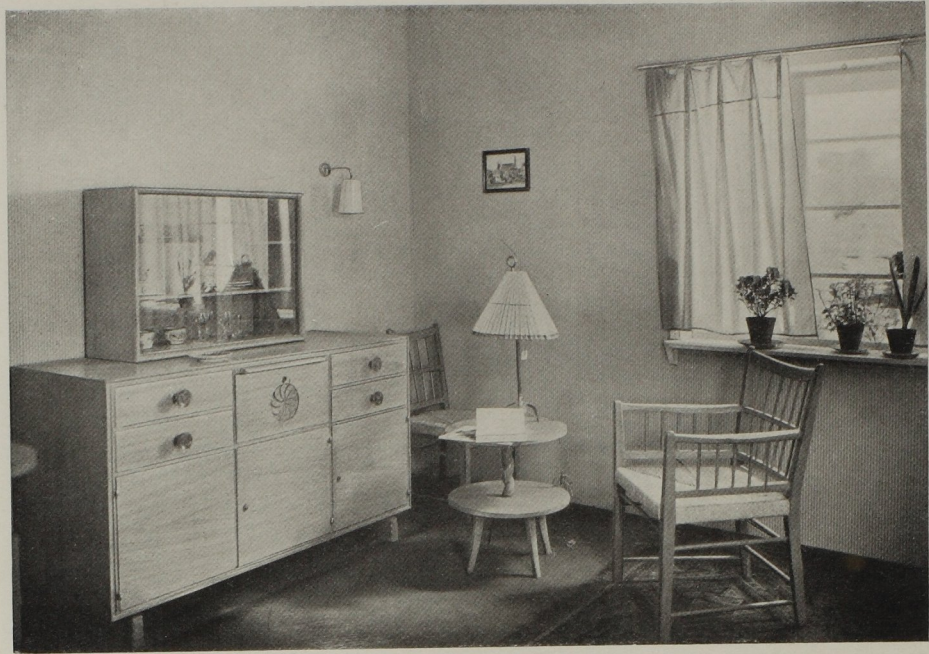
Gartenzimmer

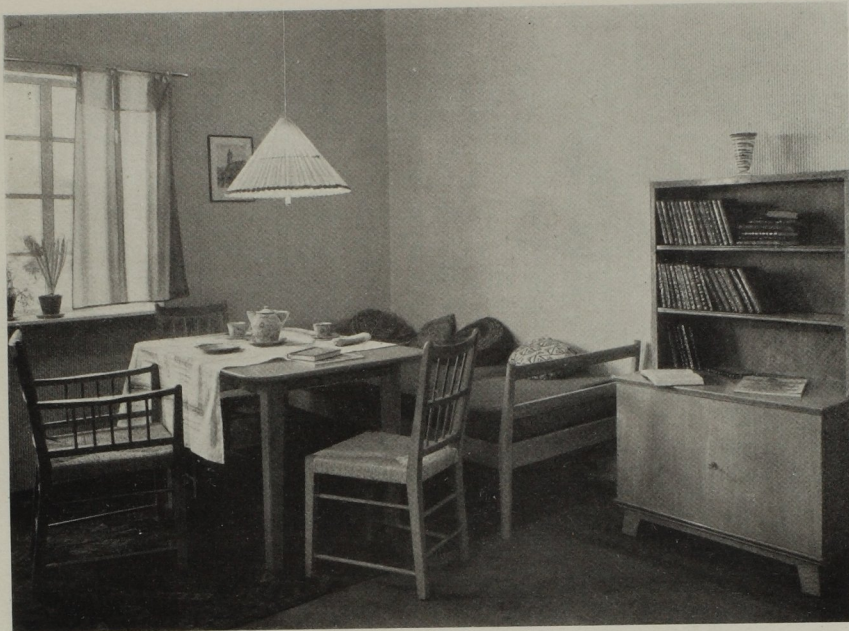
AUSSTELLUNGSRÄUME FÜR EINFACHE EINRICHTUNG

Die Bilder auf dieser und den nächsten drei Seiten zeigen Räume aus einer Ausstellung für einfache Wohnungen, die ein Wiener Warenhaus im Jahre 1929 veranstaltet hatte. Das Format der Räume wurde nach denen der neueren Wohnbauten der Gemeinde Wien bemessen und der Zweck der Ausstellung war weniger, einfache billige Möbel zu zeigen, als im Sinne des oben Gesagten darzustellen, wie in solchen Räumen mit ehrlicher Einbeziehung aller praktisch nötigen Einrichtungsgegenstände durch deren Anordnung ein freier und lebendiger Raumeindruck geschaffen werden kann. Die Beschränkung, daß außer den Möbeln und Beleuchtungskörpern alles dem Lager des Warenhauses entnommen werden mußte, half gerade in diesem Sinne beispielgebend zu arbeiten. Es konnte so recht deutlich gezeigt werden, wie man auch bei eingengter Auswahl durch richtige Zusammenstellung des Vorhandenen einen guten Erfolg im Sinne der oben erläuterten Tendenz erzielen kann.

Die Bilder auf Seite 59 zeigen ein Einzelzimmer mit Bettnische und Garderoberraum. Die Wände sind weiß, die Möbel sind aus Lärchenholz, die Stühle Thonet-Modelle, dunkel poliert.







Die beiden oberen Bilder auf Seite 60 und 61 geben Einblick in ein Eß- und Wohnzimmer mit billiger grauer und grüner Wandtapete und Möbeln in naturbelassenem Eichenholz.

Das Bild auf Seite 60 unten zeigt eine Ecke aus einem Kinderzimmer mit weiß lackierten Möbeln (der Spieltisch hat eine Eichenplatte und die Stühle Eichensitze), bunter Wandtapete und Fußbodenbelag aus rotem Gummi.