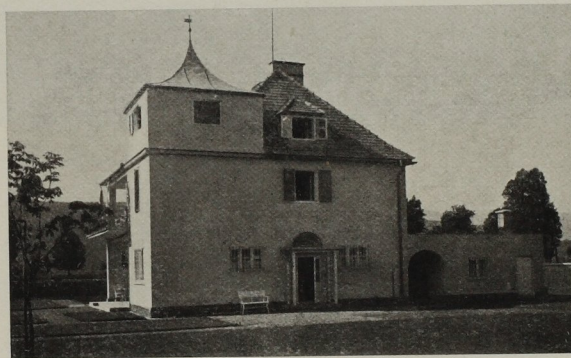


Ansicht von Südosten

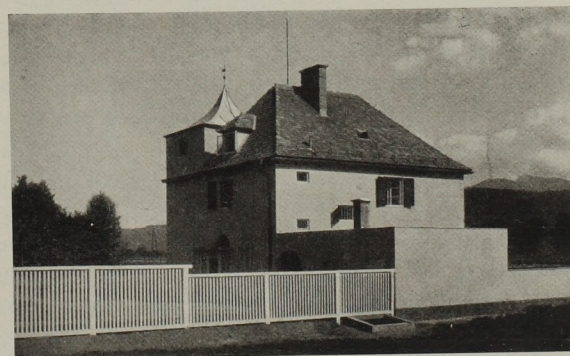
EINFAMILIENHAUS IN LIMMERSACH BEI KLAGEN- FURT

1927

Die Baustelle liegt in ebenem Gelände mit weiter Fernsicht nach Süden und Osten. Grundwasser verbot die Unterkellerung, wenn das Haus nicht durch ein überhohes Sockelgeschoß die Verbindung mit dem Garten verlieren sollte. So wurde das Haus auf eine asphaltisierte Betonplatte gestellt und ein Keller als halbhoher Trakt mit Waschküche usw. zu einem Wirtschaftstrakt vereinigt, der durch einen Bogen mit dem Hauptgebäude verbunden ist und zu einer ländlichen Verbreiterung des Baukörpers führt. Für den Außenputz wurde glatter, naturfarbener Edelputz verwendet, der Sockel und das Terrassenpflaster sind aus Klinkerziegeln. Dachziegel sind rot, Blechanstrich hellgrau, Fensterläden grün.



Ansicht von Nordosten



Ansicht von Nordwesten