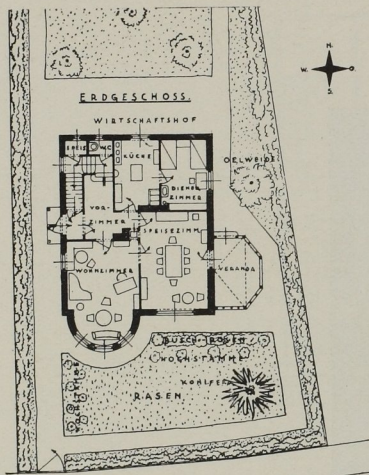




Südostansicht



GRINZINGERSTR. 45  
Plan vom Erdgeschoß und Garten

## WOHNHAUS WIEN XIX., GRINZINGERSTRASSE 45

1924

Dieses Haus ist auf einer schmalen ebenen Baustelle als Einfamilienhaus mit möglichster Raumaussnutzung gebaut. Dem entspricht die geschlossene Würfelform mit dem zeltförmigen Dach. (Nur ein halbrunder Erker tritt auf der Südseite heraus.) Die Mauern sind mit glattem, naturfarbenem Edelputz hergestellt, nur der Sockel und die Kanten aus Rohziegeln. Die Fenster im Erdgeschoß haben einfache, vorgebaute Stabgitter, die im Obergeschoß grüne Läden.