

Diese kreisrunde Anlage ist für einen großen Garten geplant. Man kommt direkt von außen auf das flache Dach — in das Sonnenbad. Im Zentrum ist das Schwimmbassin. Das Schwimmbassin, ist mit einer Glaskuppel überdeckt, die im Sommer geöffnet werden kann. Im Ring, der 2 m in die Erde vertieft ist (Sparsamkeitsgründe), sind rechts die Männer- und links die Frauenbäder.

## Alte Stadt — neue Baukörper

Die neue soziale Ordnung verwirklicht sich in einem Agrarland. Wir haben Städte geerbt, angefangen von Moskau bis Samarkand und von Nowosibirsk bis Alma-Ata, die ganz verschiedenen Kulturstufen angehören. In diesen Städten mußten die Bauten, die einer feudalen Kultur entsprechen, ganz neuen Zwecken dienen. Straßen und Plätze dieser Städte mußten ein ganz anderes Verkehrstempo des Wochentages bewältigen und für den Feiertag neue Möglichkeiten schaffen. Bis zum heutigen Tage war noch keine Zeit, sich mit diesen grundlegenden städtebaulichen Problemen zu beschäftigen — man brauchte in erster Linie Räume für die Büros der zentralisierten Wirtschaft, für die Regierungsbauten der neuen autonomen Republiken u. a. m. Eine Reihe solcher Bauten sind in Moskau (Staatliche Handelszentrale), in Charkow (Industriepalais des obersten Wirtschaftsrates), im sibirischen „Chicago“, Nowosibirsk, entstanden. Es sind moderne Bürobauten, in Eisenbeton konstruiert, mit starken

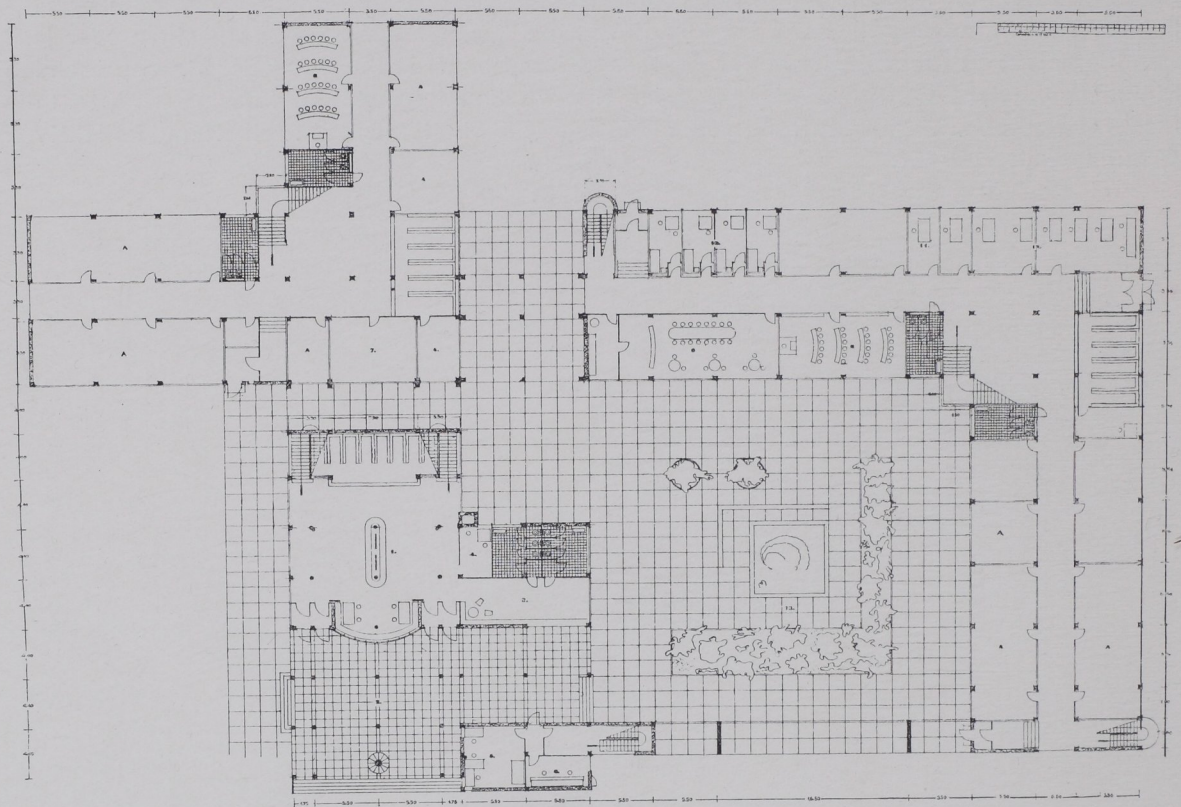


Abb. 21. M. Ginsburg, Regierungsbau in Alma-Ata. Grundriß.