

zu der vom Menschen erbauten Einheit. Alles das muß zu einer Ordnung, nach dem Verstand und dem Gefühl unserer Zeit, gebracht werden.

Was hier entsteht, kann man in zwei Grundauffassungen trennen:

1. die einmalige, direkt für das Ganze diktierte Ordnung;
 2. die organische, ageometrische, dem inneren Ablauf des Wachstums überlassene Ordnung.
- Hier ist ein Beispiel einer solchen Anlage an der Schwarzmeerküste.

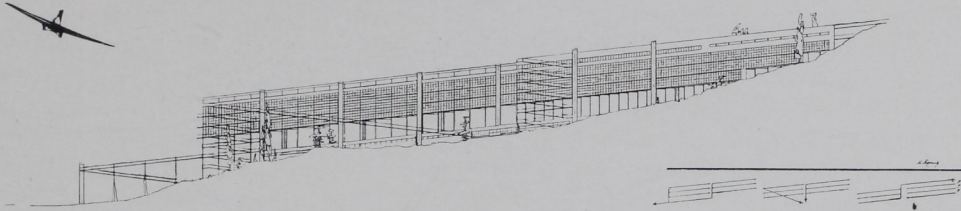


Abb. 19. Afanassjew (Wchutein), Kurorthotel.

Der Bau ist in derselben Neigung wie das Ufer geplant, mit 200 m langem Korridor, an dem die Wohnzellen liegen, — geometrische Ordnung. Es wird jetzt danach getrachtet, so zu bauen, daß neben dem massiv errichteten Hauptbau ein System von leicht zusammenstellbaren, nur für die Badesaison nötigen Wohnzellen an verschiedenen Stellen, entsprechend dem persönlichen Wunsch, aufmontiert werden können. Eine Typenzelle für jeden einzelnen oder jede Familie, leicht zu montieren. In der gegebenen Landschaft sucht sich jeder einen passenden Platz. Es entsteht die Einheit eines Lagers. Nur wo die Allgemeinheit versorgt wird, tritt die modernste Mechanisierung auf. So wird die Synthese der individuellen Freiheit und kollektiven Gebundenheit erstrebt.

Hier eine Lösung für eine städtische Badeanstalt.

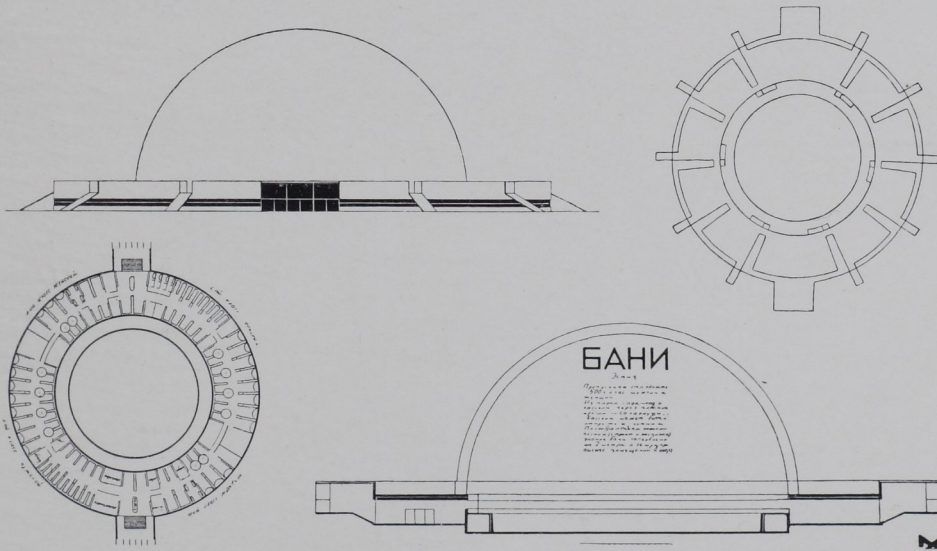


Abb. 20. Atelier A. Nikolski, Badeanstalt für Leningrad.