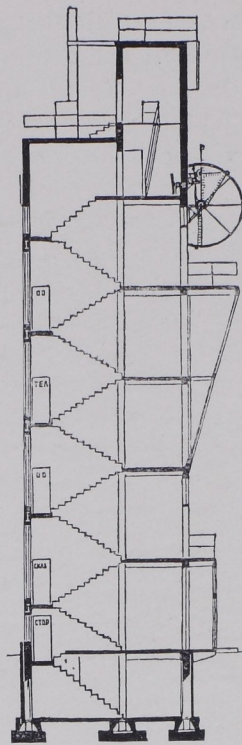
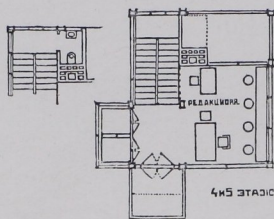


Grundriß



Schnitt

Abb. 4. Gebrüder Wjesnin. Zeitungsbau.

So ist das Ganze aus seiner normal-symmetrischen Ruhe in Bewegung umgesetzt. Der Turm ist in ein offenes Mastsystem verwandelt. Der Bau ist ehrlich in Holz konstruiert, zeigt nicht die nationalistische Blockbauweise, sondern moderne Holzkonstruktion. Er ist durchsichtig. Ungebrochene Farben. Deshalb keine falsche Monumentalität. Eine neue Gesinnung.

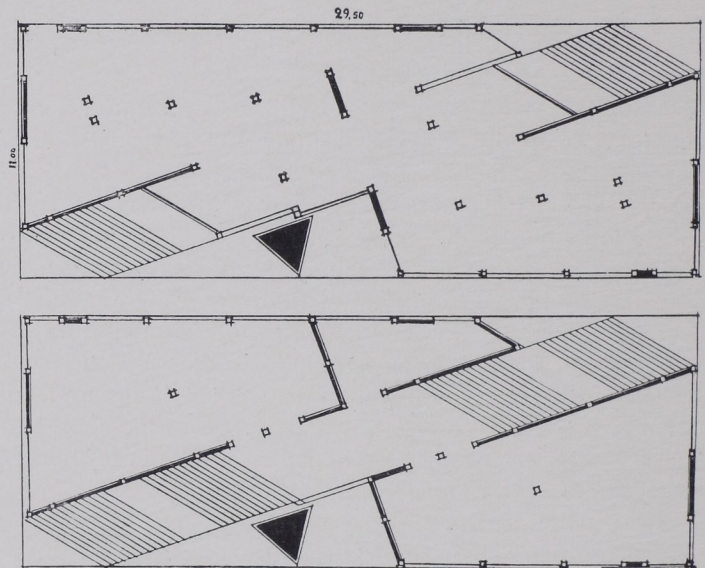


Abb. 5. K. Mjelnikow, Pavillon des U. S. S. R. Paris 1925. Parterre und I. Stock.