

Maßen und Umrissen mehrere Kerne ohne Schwierigkeit auf gleiche Formen gebracht und Kernkästen erspart werden können.

Die Anfertigung eines größeren Modells lohnt sich erst, wenn das Stück mehrfach ausgeführt werden soll. Bei einmaligem Guß wird man die Verwendung von Schablonen beim Einförmigen anstreben, also eine Gestaltung wählen, die sich entweder durch Drehen der Schablonen um eine Spindel (Drehkörper) oder durch Ziehen längs eines Leitlineals herstellen läßt. Um die Zahl der Schablonen zu beschränken, gibt man dem Rahmen, Abb. 200, zweckmäßigerweise an allen Stellen gleichen Querschnitt oder wenigstens an allen Seitenflächen dieselben Abrundungen und Neigungen, so daß ein und dieselbe Schablone Verwendung finden kann. Obgleich die Arbeitsflächen zum Aufsetzen der Lager *a* und *b* und der Füße *c* und *d* verschiedene Abmessungen, insbesondere andere

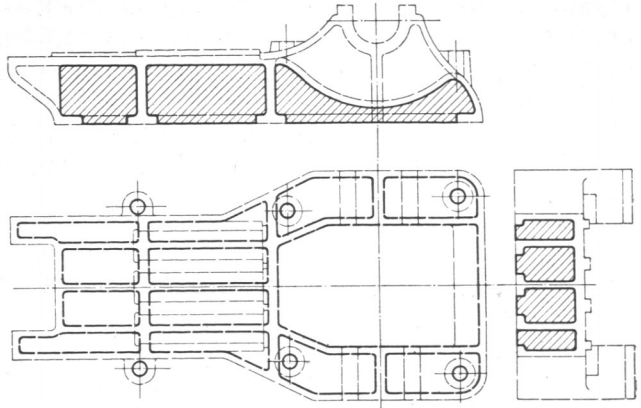


Abb. 199. Hervorhebung der Kerne an einem Rahmen.

Breiten haben, ist für die Längswangen und das rechte Querstück dieselbe Grundform benutzt. Nur das linke Querstück ist wesentlich breiter und außerdem auf der Strecke *e—f* unterschritten; trotzdem hat aber seine rechte Wand das gleiche Profil wie die übrigen erhalten. Ähnliches gilt vom Kern. Alle Arbeitsflächen liegen auf derselben Höhe.

Die Modelle müssen sich leicht aus den Formen ausheben lassen. Butzen und Ansätze, die das Herausziehen hindern und besonders am Modell angesetzt werden müssen oder gar eine Teilung der Form verlangen, sollten vermieden werden. Vgl. Abb. 201, die eine besonders aufgesetzte Auflagefläche für die Mutter der Befestigungsschraube zeigt, mit Abb. 202, in der das Auge nach der Wand zu verlängert ist, um das Herausziehen zu ermöglichen und mit Abb. 214, wo das Auge ganz vermieden und die für die Mutter nötige Auflagefläche durch eine Unterlegscheibe geschaffen ist, welche in die beim Bohren des Loches gefräste Fläche paßt. Dadurch ist nicht allein das Einförmigen des Modells wesentlich erleichtert, sondern auch die Lage des Schraubenloches unabhängig von angegossenen Butzen gemacht, die sich beim Einförmigen häufig verschieben und dann umständliche Nacharbeiten verlangen. Wegen der Gefahr der Verlagerung solcher Augen gibt man ihnen, soweit sie nötig sind, grundsätzlich reichliche Abmessungen. Rippen, vorstehende Butzen und Flansche erhalten wegen des leichten Herausziehens des Modells verjüngte Formen.

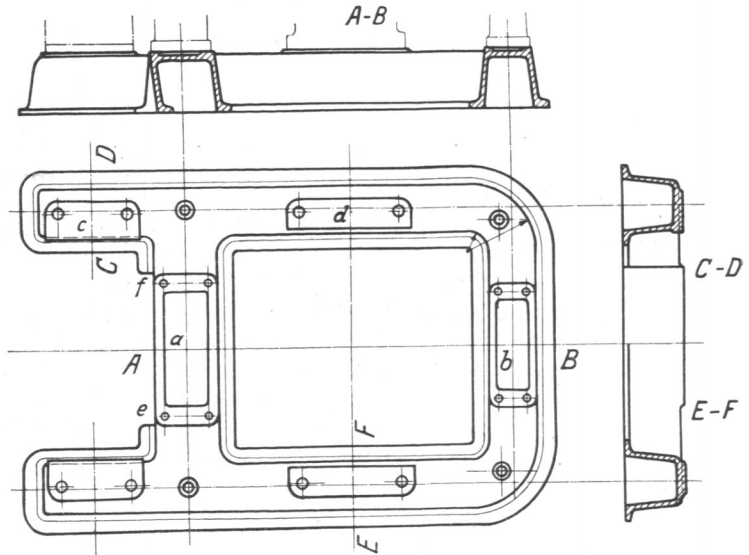


Abb. 200. Rahmen für eine Turbodynamo.

An Hohlkörpern ist für eine genügende Zahl hinreichend weiter Kernlöcher Sorge