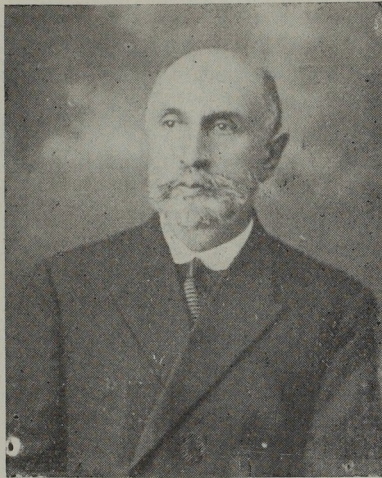


Die Arbeiten Nikola Teslas auf dem Gebiete der angewandten Mechanik

In verschiedenen Ländern deutet man den Begriff „Genie“ verschieden, aber allen Deutungen ist gemeinsam, dass man darunter jemanden versteht, der ein erhöhtes geistiges Leben führt und dessen Tätigkeit nicht nur für seine Persönlichkeit, sondern für sein ganzes Volk, ja sogar für die ganze Welt von Bedeutung ist. Eine besondere Eigenschaft des Genies ist die ausnahmsweise grosse Konzentrationsfähigkeit, sozusagen, die Fähigkeit, seine geistigen Kräfte bei der Betrachtung der Umgebung gesammelt auf einen Gegenstand zu richten. Diese Definition des Begriffes „Genie“ passt, wie es besser nicht sein könnte, auf die Persönlichkeit Nikola Teslas. Seine Entdeckungen haben Weltbedeutung, in keinem Falle geringere als die des berühmten Faraday. Seine Forschung begrenzt sich nicht auf ein Wissensgebiet und sein entdeckender und analysierender Geist sucht Nahrung in allem, was um ihn herum sich befindet. Häufig gibt er sich nicht mit den bestehenden Lösungen verschiedener wissenschaftlicher und technischer Probleme zufrieden, sondern sucht und findet neue Wege zu zeitgemässeren Lösungen dieser Probleme.



G. N. Pio-Ulsky

Ueber die genialen Entdeckungen Nikola Teslas auf dem Gebiete der Elektrizität, die sich bereits die ganze technische Welt zunutze macht, wird dieser Tage zur Geburtstagsfeier des grossen Weltgelehrten sehr viel geschrieben; dieser Aufsatz nun gibt eine Ueber-