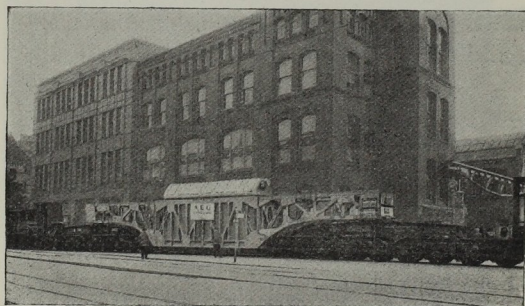


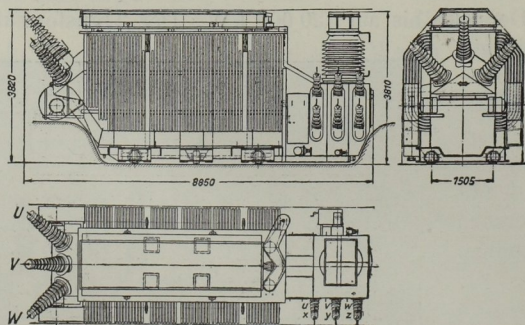
Sie hier im Bilde sehen, stellt durchaus noch nicht die Grenze dieser Ausführungsform vor. Eine 120 000 kW- Einheit für 220 000 Volt kann nach dem heutigen Stand der Technik den gleichen Anforderungen genügen. Schwierigkeiten ähnlicher Art, vor



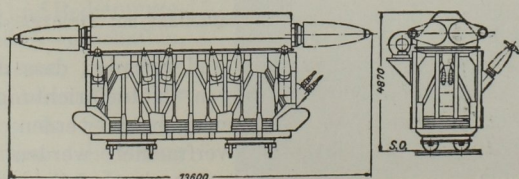
Transport des 120000 kVA — Transformators im Käfigwagen

allem in montage-technischer Hinsicht, waren von der Freileitungstechnik zu überwinden. Für Spannungen von 220 000 Volt sind zur Vermeidung von Strahlungen Seile von grossem Durchmesser erforderlich, welche nur noch maschinell verlegt

werden können. Zum Bau solcher Leitungen sind daher motorisierte Einrichtungen grossen Stiles erforderlich.



Bahntransportfähiger 30MVA — Reguliertransformator 125,8—104—82 kV in ± 12 Stufen/4 \times 5,85 kV



Bahntransportfähiger 120000 kVA — Transformator
220000/110000 Volt, 50 ~