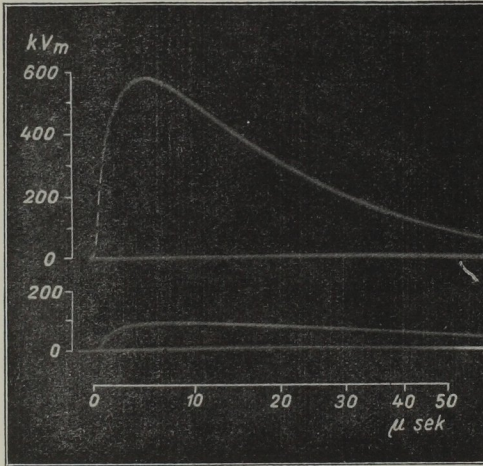


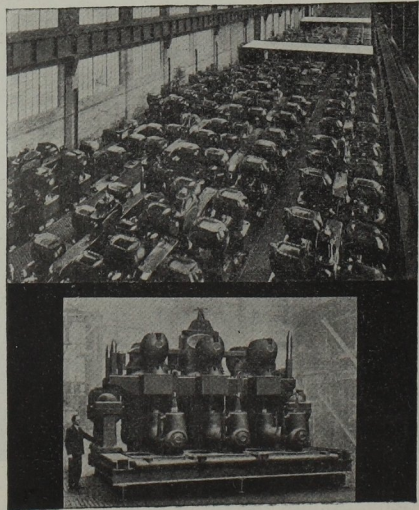
gebracht wird, so dass sie nicht einmal mit dem sechsten Teil ihrer Höhe in die Anlage eindringt. Der ganze Vorgang dauert nur 50 Millionstel Sekunden.



Überspannungsschutz.  
Wirkung eines 30 kV - SAW - Ableiters

Eine weitere Grenze durch die Umwelt ist die Unzulänglichkeit der menschlichen Arbeitsweise. Ueberall wo letzten Endes menschliche Ueberlegung regelnd eingreifen muss, ist leider auch mit einem Versagen zu rechnen. Je grösser die Anlagen, desto grösser wird diese Gefahr. Betrachten Sie eine Station vom gewaltigen Umfange der Londo-

ner Zentrale. Hier muss ein menschliches Wesen sich vollkommen verloren und der Übermacht der Maschine ausgeliefert fühlen. Und doch sind wir auch hier nicht vor Grenzen gestellt, die einer weiteren Entwicklung ernstlich entgegenstehen könnten. Der moderne Schaltanlagenbau hat wunderbar klare und übersichtliche Dispositionen, Apparateformen, Leitungsführungen und Bedienungsmöglichkeiten geschaffen, die es zulassen, Schaltanlagen in kilometerlanger Erstreckung in ruhiger übersichtlicher Gliederung bei vollendeter Beherrschung zu schaffen. Von der Schönheit und Ein-



Battersea Kraftwerk, London. Blick in den Ölschalterraum Dreipoliges Schaltaggregat