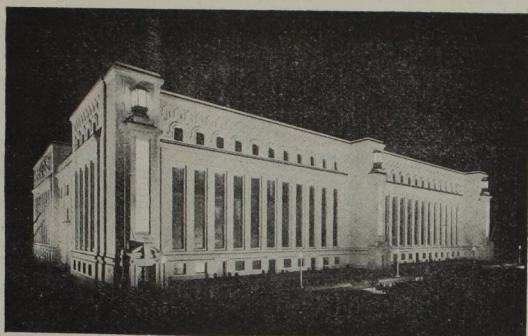


durch dem mir erteilten Auftrage der Allgemeinen Gesellschaft gerecht-



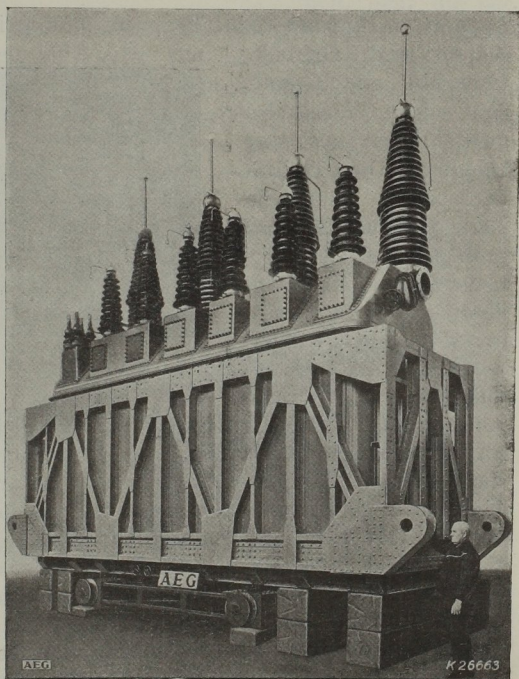
Grosskraftwerk Buenos Aires
Längsseite des Schalthauses

zu werden, der Bewunderung der Starkstromtechniker für den umfassenden Geist von Nikola Tesla gebührend Ausdruck zu verleihen.

Als Tesla das Drehfeld erdacht, den Drehstromgenerator und Drehstrommotor erfunden hatte, konnte sich die Kraftüber-

tragung der Leistungsfähigkeit des neue Prinzips nicht lange ver-

schliessen. Es entstand die Niagara-Zentrale, in der heute Maschinen mit über 1 Million Pferdestärken Gesamtleistung aufgestellt sind. Das Bild eines modernen Krafthauses möge Ihnen verdeutlichen, dass in Bauten von gewaltigen Abmessungen und eigentümlicher Schönheit die Quelle der Energie zu denken ist, welche Länder und Erdteile überzieht. Maschinen und Transformatoren werden in Leistungseinheiten von unglaublicher Energiekonzentration erzeugt. 120000 kW



Dreiwicklungs-Transformator
120 MVA, 220/10 kV