

Das zuströmende Gas wird durch eine Gasuhr gemessen und dann in einem Bunsenbrenner verbrannt. Die Verbrennungsgase nehmen den durch die Pfeile angedeuteten Weg und geben dabei ihre Wärme an das das Rohrbündel *b* umfließende Wasser ab. Das Überlaufrohr *h* bedingt ein gleichmäßiges Durchfließen des Wassers; der Hahn *i* reguliert die Durchflußgeschwindigkeit. Die Thermometer *k* und *l* dienen zur Feststellung der Temperatur des zu und abfließenden Wassers. (Während des Versuches wird das abfließende Wasser in einem Meßgefäß aufgefangen.)

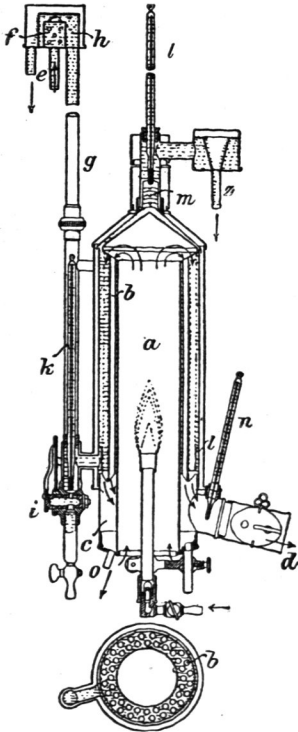


Fig. 6. Kalorimeter von Junkers.

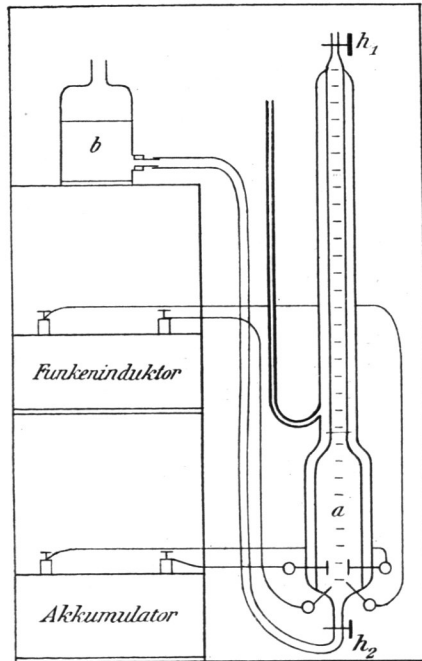


Fig. 7. Uniongaskalorimeter.

Das Thermometer *n* gestattet die Kontrolle der Temperatur der austretenden Verbrennungsgase, die mit der Temperatur im Versuchsraum übereinstimmen muß. Bei *o* fließt das bei der Verbrennung erzeugte und kondensierte Wasser ab, das in einem Meßgefäß gesammelt wird.