

kommissionen zu höchst unerwünschten disziplinarischen Entlassungen zwingt, nicht nur ferner, weil Besucher, Händler und Neugierige Tag und Nacht unbeobachtet Zutritt haben. Der Hauptgrund für die Umzäunung ist in diesem Falle der Schutz

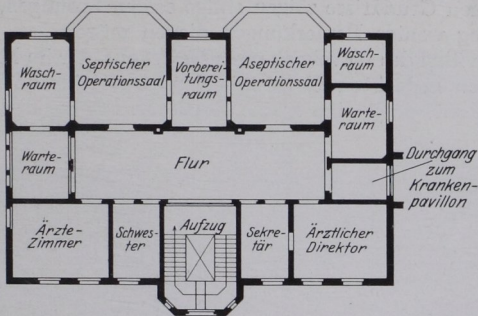


Abb. 18. Operationshaus, Heidehaus-Hannover.

der Bewohner in der Umgebung vor der dauernden und nahen Berührung mit zahlreichen offenen Tuberkulösen, auf den sie unbedingt Anspruch haben, und den sie auch mit begreiflicher

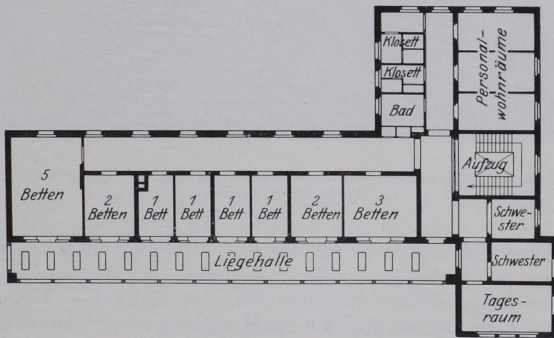


Abb. 19. Operationsabteilung Heidehaus-Hannover.

Energie zu fordern pflegen. Es sei bemerkt, daß die Umwehrung eines großen Terrains mit einem Maschendrahtzaun keinen Zweck hat, weil Kranke, auch Personal, sich mit einer kleinen Drahtzange einen breiten bequemen Durchgang schaffen können; die dauernde Kontrolle und Reparatur ist aber bei einem großen Terrain nicht möglich.