



Abb. 16. HERMANN KIEFER Hospital für Tuberkulose, Detroit. (Ansicht.)

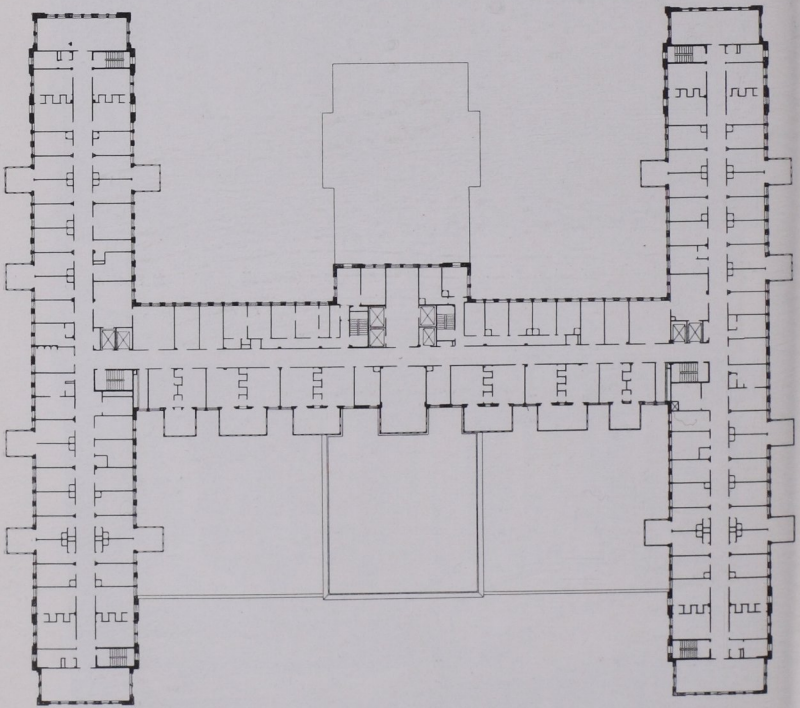


Abb. 17. HERMANN KIEFER Hospital, Detroit. Plan des 3., 4. und 5. Stockwerkes. Einheitsbau. Die Krankenzimmer liegen teils nach Osten, teils nach Westen, zum geringsten Teil nach Süden. Wirtschafts- und Betriebsräume im Erdgeschoß.