

*Injektionsstationen* nicht aus Zimmern bestehen, die immer nur, auf Jahre voraus bestimmt, der Aufnahme gleichartiger Krankheiten dienen. SCHLOSSMANN sagt mit Recht: *Die Menschen,*

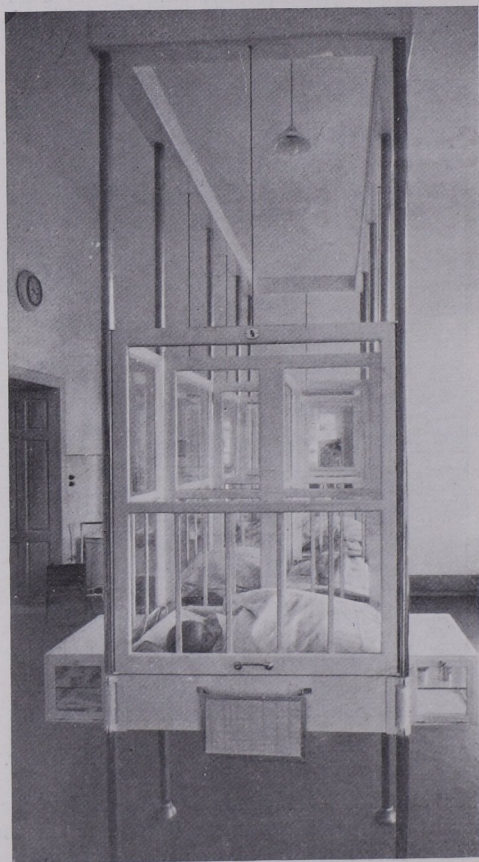


Abb. 9. Isolierbett nach PIRQUET. (Aus: Ztschr. f. d. ges. Krhw. 1928. Nr. 26.)

*nicht die Mauern sind das Wesentliche*“ und empfiehlt auf Grund seiner Erfahrungen in Düsseldorf, das „starre System“ der Unterbringung infektionskranker Kinder durch das „elastische“ zu ersetzen. Wenn ein Raum, aus dem heute ein masernkrankes Kind