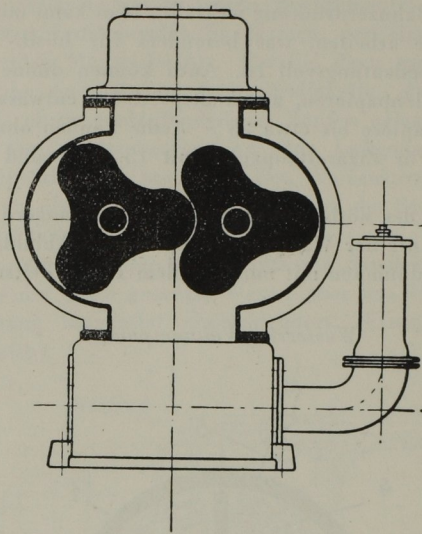


Eine Vakuumpumpenausführung mit Rotationskörpern (sogenannte Rootsblower) zeigt Abbildung Nr. 47.

*Vakuumpumpe mit Rotationskörpern*



*Abbildung Nr. 47*

Ihre Leistung läßt sich leicht durch Änderung der Umdrehungszahl herabsetzen oder bis zu einem bestimmten Grad erhöhen, ohne daß sich dabei der Wirkungsgrad nennenswert verschlechtert.

Bei dieser Gelegenheit sei auch auf die Möglichkeit der automatischen Regelung des geraden Sieblaufes hingewiesen, wobei Ausführungen rein mechanischer oder solcher mit Wasserstrahl-, elektrischer oder anderen Steuerungen zur Anwendung kommen. Aus Gründen der Betriebssicherheit und jener der einfacheren Wartung hat sich vornehmlich die rein mechanische Sieblaufregelung durchgesetzt.

Die Verstellung der Siebregulierwalze wird bei leichter Berührung des Siebes mit stehenden Blättchen ausgeführt. Ein Wandern des Siebes wird durch eine zwischengeschaltete Dämpfungsvorrichtung verhindert.

Verschiedentlich, insbesondere bei breiten Papiermaschinen, wird zwecks raschen und leichten Siebwechsels die Siebpartie seitlich herausfahrbar konstruiert. Außer der unteren Gautschwalze, bzw. einer Saugwalze, werden alle im Sieb hängenden Teile an das Fahrgestell gehängt. Lange Querträger