

heiten des lombardischen Trecentostiles in voller Reife vereint, ist das Grabmonument des Cansignorio della Scala zu Verona. Antikisirende Einzelornamente sind dort den spät-

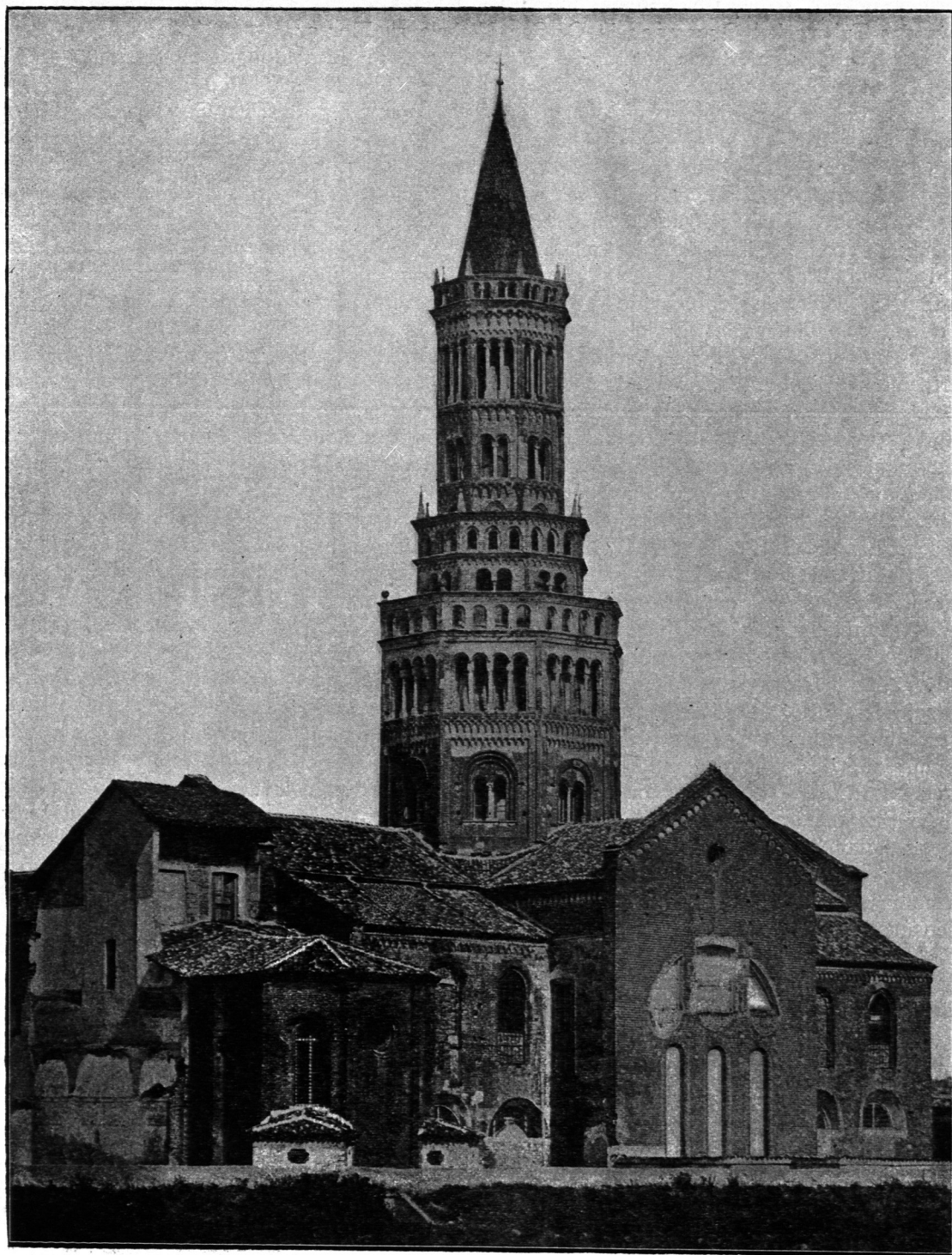


Abb. 1. Chiaravalle. Cisterzienserkirche.

gotischen Formen unmittelbar benachbart, Medaillonköpfe und nackte Flügelputzen werden schon völlig in der Art der Renaissance verwendet, das Laubwerk ist dem Akanthus

Meyer, Oberitalienische Frührenaissance.