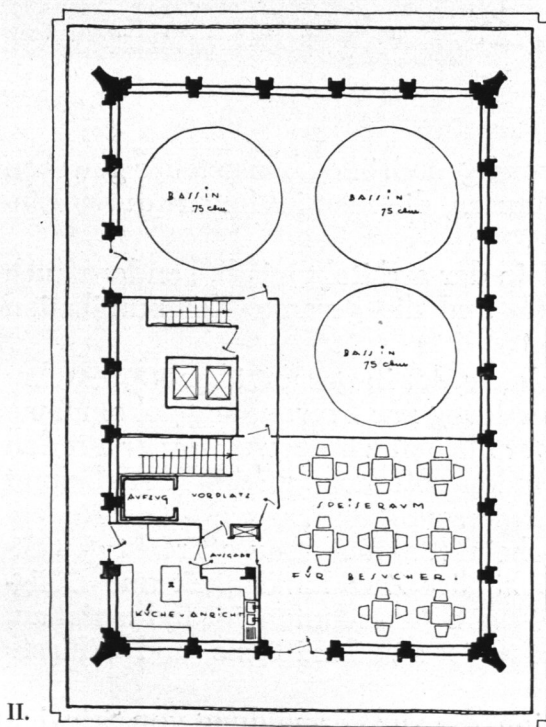
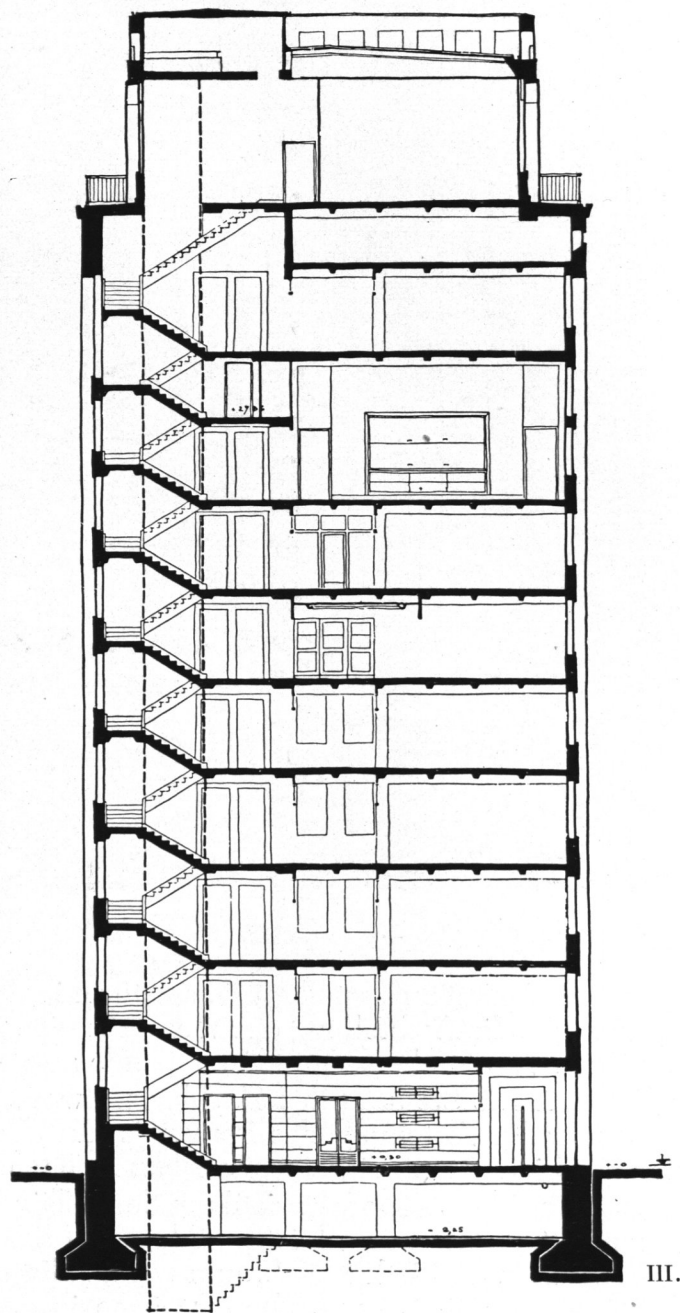


I.



II.



III.

- Im Erdgeschoß Eingangshalle und Sanitätsstation  
 1., 2., 3. Obergeschoß: Arbeiterwohlfahrtsräume  
 4., 5., 6. Obergeschoß: Büroräume  
 7. Obergeschoß Saal und Museum  
 8. Obergeschoß: Büroräume  
 9. Obergeschoß: Rohrleitungen  
 10. Obergeschoß: (Dachgeschoß): Wasserbehälter und Speiseraum

Büro- und Wohlfahrtsgebäude: I. siebentes Obergeschoß, II. Dachgeschoß, III. Schnitt