

Kunde. Die aus Eichen-, Linden-, Nußbaum- und Ulmenholz bestehende Wandtäfelung zeigt unten eine korinthische Halbsäulenarchitektur mit reichen Schnitzereien, darüber ein von Atlanten und Karyatiden getragenes, reich dekoriertes

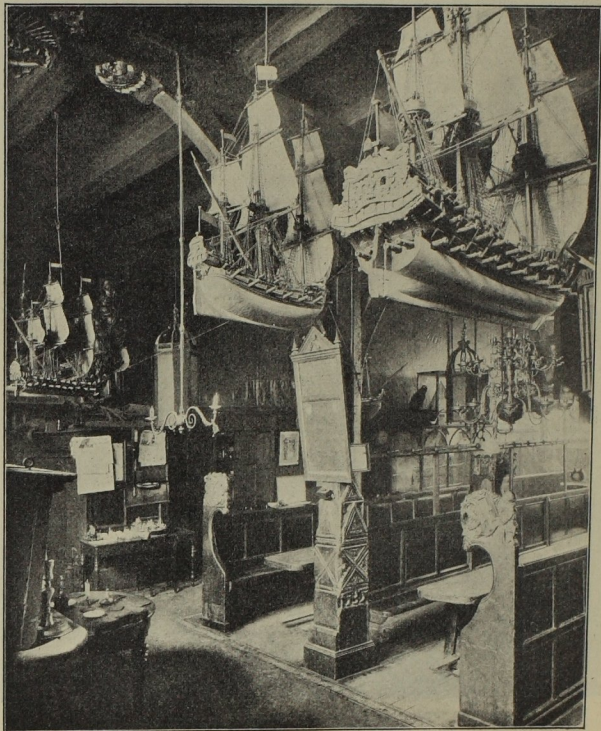


Abb. 40. Inneres des Schifferhauses. (Nach Lübeck, seine Bauten und Kunstwerke.)

Gebälk. Zwischen den unteren Säulen sind Arkaden eingefügt mit kräftig vortretenden Aufsätzen, darüber eingelassene Alabaftereliefs. Den oberen Teil der Wände schmücken Gemälde in Goldrahmen, und eine Decke aus reich kassettiertem