

baut und mit Kanalisation versehen. Auch ein Wasserwerk, ein Gaswerk und ein Elektrizitätswerk sind durch sie errichtet worden.

Der Bau der Häuser bleibt der Privatinitiative und besonderen gemeinnützigen Organisationen überlassen. Manche wohlhabendere Bewohner haben sich von dem

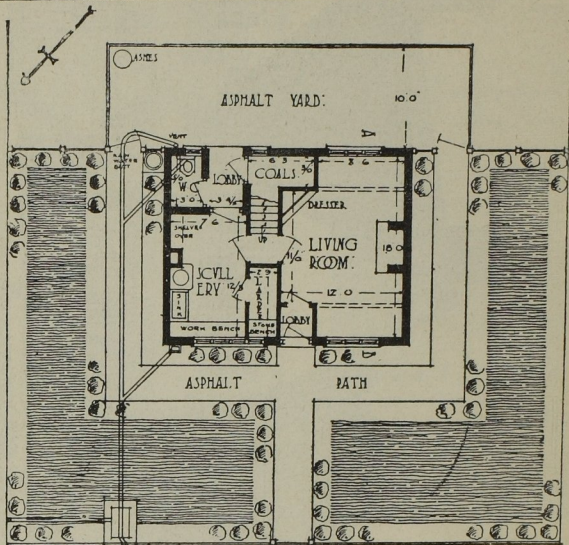


Abb. 26.

Cetchworth. Haus für 3000 sh., das auf der 1. Ausstellung billiger Landhäuser den 1. Preis erhielt.