

Holdings, eine Art Rentengüter, aufgeteilt werden. Bis zum Jahre 1906 ist das mit rund 170 ha des Gartenstadtgeländes geschehen. Die Landwirte und Gärtner, die diese Fläche bebauen, werden in der angrenzenden Stadt einen vorteilhaften Absatzmarkt und gute Verkehrsbedingungen, billige Dungstoffe und preiswerte Motorkräfte finden und mannigfache kulturelle Anregungen und Freuden genießen, die sonst den Landbewohnern versagt bleiben. Man hofft auf diese Weise einen

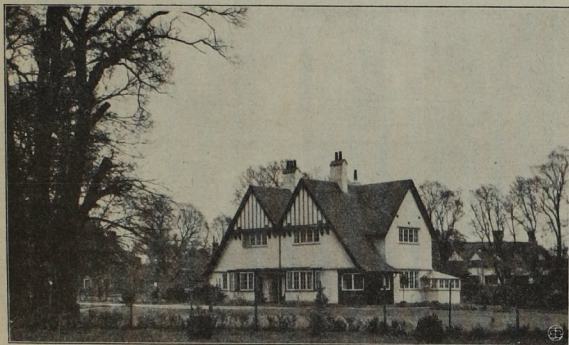


Abb. 23. Letchworth. Doppellandhaus.

leistungsfähigen Bauernstand zu schaffen, dessen Fehlen von allen einsichtigen Engländern als eine volkswirtschaftliche Schädigung empfunden wird. Muß doch England, dessen Boden in der Hauptsache einer Gruppe alter Adelsfamilien gehört, einen großen Teil der ihm nötigen landwirtschaftlichen Produkte aus dem kleinen Bauerland Dänemark beziehen, dessen natürliche Verhältnisse für die Landwirtschaft keineswegs günstiger sind als die in England.

Diese landwirtschaftlichen Grundstücke werden ebenso wie die Bauplätze ausschließlich nur in Pacht oder Erbpacht (Lease hold) abgegeben. Die Erbpacht wird nach englischer Sitte meist auf 99 Jahre bemessen. Bei einigen Fabrikgrundstücken wurde der Vertrag sogar auf 999 Jahre abgeschlossen, wobei allerdings für später eine Erhöhung des Pachtzinses ausbedungen wurde.

Die „Garden City Lim.“ betrachtet sich als eine gemeinnützige Terraingesellschaft und beschränkt sich in der Hauptsache auf die Aufschließungsarbeiten. So hat sie bereits zahlreiche Straßen ge-