

Die meisten dieser Fabriken erhalten ihre Kraft von dem Gaswerk und Elektrizitätswerk der Gesellschaft, wodurch Rauchbelästigung vermieden wird und außerdem auch die Einnahmen der Gesellschaft gesteigert werden.

In der Mitte der geplanten Stadt ist ein größerer Platz vorgesehen, um den herum sich die öffentlichen Gebäude gruppieren sollen.

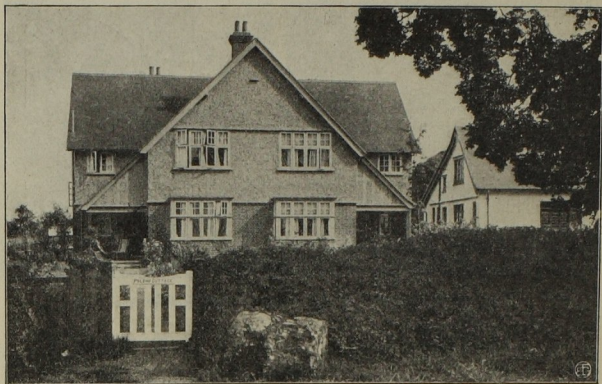


Abb. 22. Letdworth. Landhaus.

Von da führt eine breite Geschäftsstraße zum Bahnhof. Im Innern der Stadt sind die Häuser zu größeren Gruppen oder ganzen Reihen vereinigt. Die Landhäuser mit größeren Gärten liegen wie bei den bestehenden Städten in den Außenteilen. (Abb. 17—23.) Dagegen ist es für diesen neuen Städtetypus charakteristisch, daß das Stadtinnere, das die stärkste Wertsteigerung erfahren wird, vorerst noch nicht ausgebaut wird. Der Grund liegt darin, daß der Wert dieser Geschäftsstraßen erst realisiert werden kann, wenn eine genügende Einwohneranzahl vorhanden ist.

Die eigentliche Stadt bedeckt mit ihren Häusern, Straßen, freien Plätzen, Parks und Gärten nur rund ein Drittel des Geländes und soll ungefähr 30000 Menschen Unterkunft bieten.

Die übrigen zwei Drittel sollen dauernd als Acker- und Gartenbaugürtel erhalten bleiben und werden ungefähr 3000 landwirtschaftlich beschäftigten Einwohnern Unterkunft bieten. Die hier befindlichen großen Pachtgüter sollen allmählich in kleine sog. Small