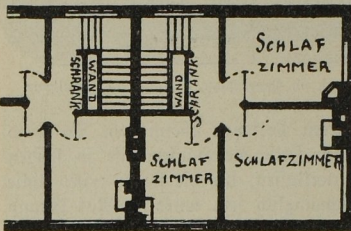
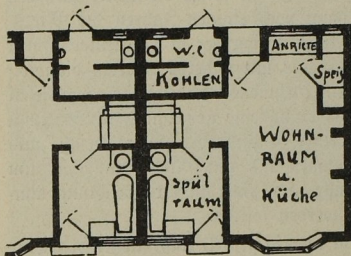


Abb. 11. Earlswood. Arbeiterhäuser.

der jährliche Reingewinn der Stiftung sich auf 20 Millionen \$ belaufen, die dann nach den erwähnten Bestimmungen der Wohnungsreform in England zugute kommen.



Obergeschoss.



Untergeschoß.

Abb. 12. Typus eines kleinen Arbeiterhauses.

Wie in Port Sunlight gibt es auch hier eine Fülle von sozialen Einrichtungen aller Art, die das Leben der Einwohner freundlicher gestalten.

Solange das Dorf noch im Besitz von Cadbury war, der ein reges Interesse an der Abstinenzbewegung nimmt, war der Ausschank von Alkohol innerhalb der Siedelung nicht zugelassen. Jetzt ist die Bestimmung darüber auf die Versammlung der Einwohner, in der Männer und Frauengleiches Stimmrecht haben, übergegangen. Jedoch sind die Anträge auf Zulassung einer Schankstelle