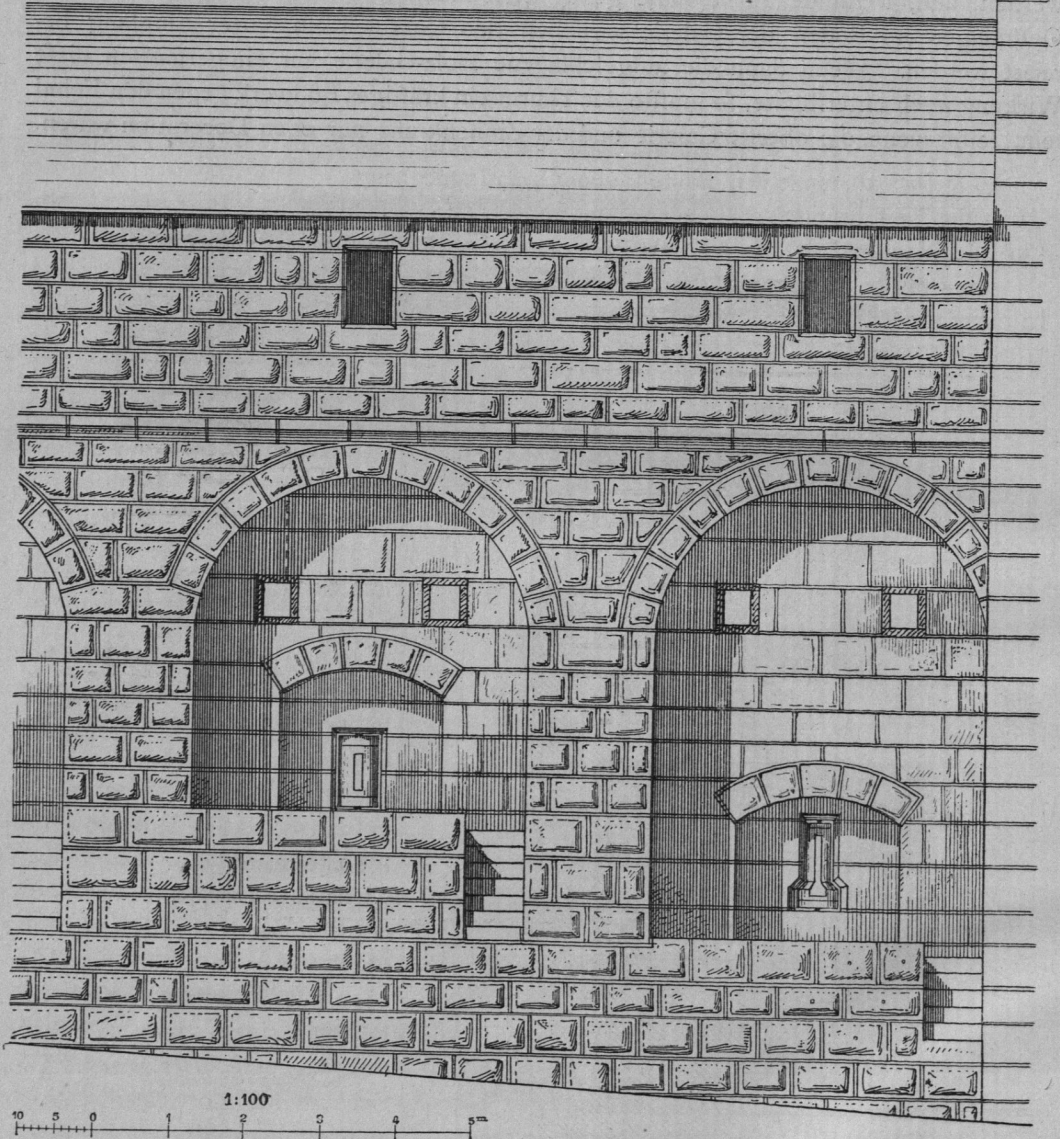


Fig. 196.



Schiefscharten in der Umfassung des Waffenplatzes am Lauferthor zu Nürnberg.

Scharten des Mühlenthor-Thurmes zu Brandenburg. Der Grundriß läßt ersehen, daß man mit einer Handarmbrust, deren Bogen eine Sehnenlänge von etwa 50 cm hatte, nicht viel in das Innere der Scharte gelangen konnte, daß man sonach den Bogen der Armbrust vor die Oeffnung halten mußte und also dann noch auf einen ziemlich engen Winkel beschränkt war, während doch die Scharte bei einer Breite von 12,5 cm groß genug war, um weithin sichtbar zu werden und somit dem Feinde