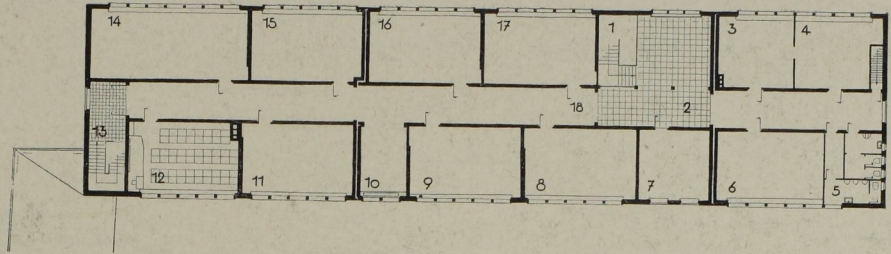


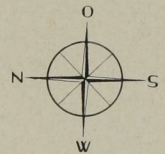
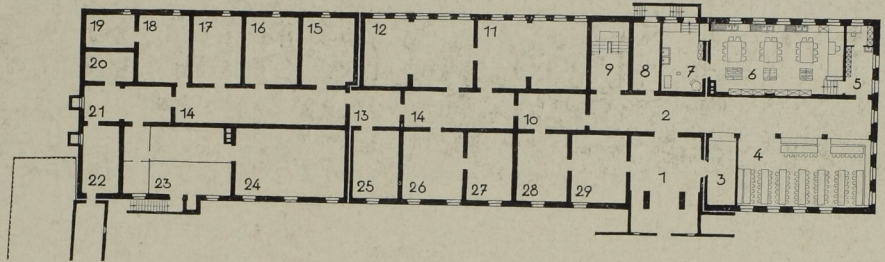
Obergeschoß. M. 1:600.

1 Haupttreppe, 2 Obere Halle, 3 u. 4 Lehrmittel, 5 Lehrer- und Lehrerinnen-Absort, 6 Lehrzimmer, 7 Rektorzimmer, 8 u. 9 Klassen, 10 Nebenflur mit Blumenfenster, 11 u. 12 Klassen, 13 Nebentreppe, 14 Handarbeitsklasse, 15 bis 17 Klassen, 18 Klassenflur.



Kellergeschoß. M. 1:600.

1 Fahrradkeller, 2 Vorraum zum Speiseraum, 3 Wärmerraum, 4 Speiseraum, 5 Lehrer- und Umkleieraum, 6 Lehrküche, 7 Waschküche, 8 Geräte für Schulgarten, 9 Treppenhaus, 10, 13 u. 21 Schleusen, 11 u. 12 Werkräume (Luftschutzräume), 14 bis 19, 22, 26 u. 27 Öffentliche Luftschutzräume, 20 Nebentreppe, 23 Heizung, 24 Kohlen, 25 Schälraum, 28 Ärztlicher Untersuchungsraum.



Erdgeschoß. M. 1:600.

1 Haupteingang, 2 Große Halle, 3 Haupttreppenhaus, 4 Klassenflur, 5 bis 8 Klassen, 9 Hausmeister, 10 Nebentreppe, 13 Sitzplatz mit Trinkbrunnen, 11 u. 12, 14 u. 15 Klassen, 16 u. 17 Kombinationsklasse, 18 Zeichensaal (Lichtbild-Vorführung), 19 Wandelgang, 20 bis 23 Absorte, 24 Durchgang zum Schulhof, 25 Treppenhaus, 26 Turn- und Festsaal, 27 Geräte, 28 Treppenhaus zur Hausmeisterwohnung, 29 Großer Brunnen, 30 Flaggenmast.

