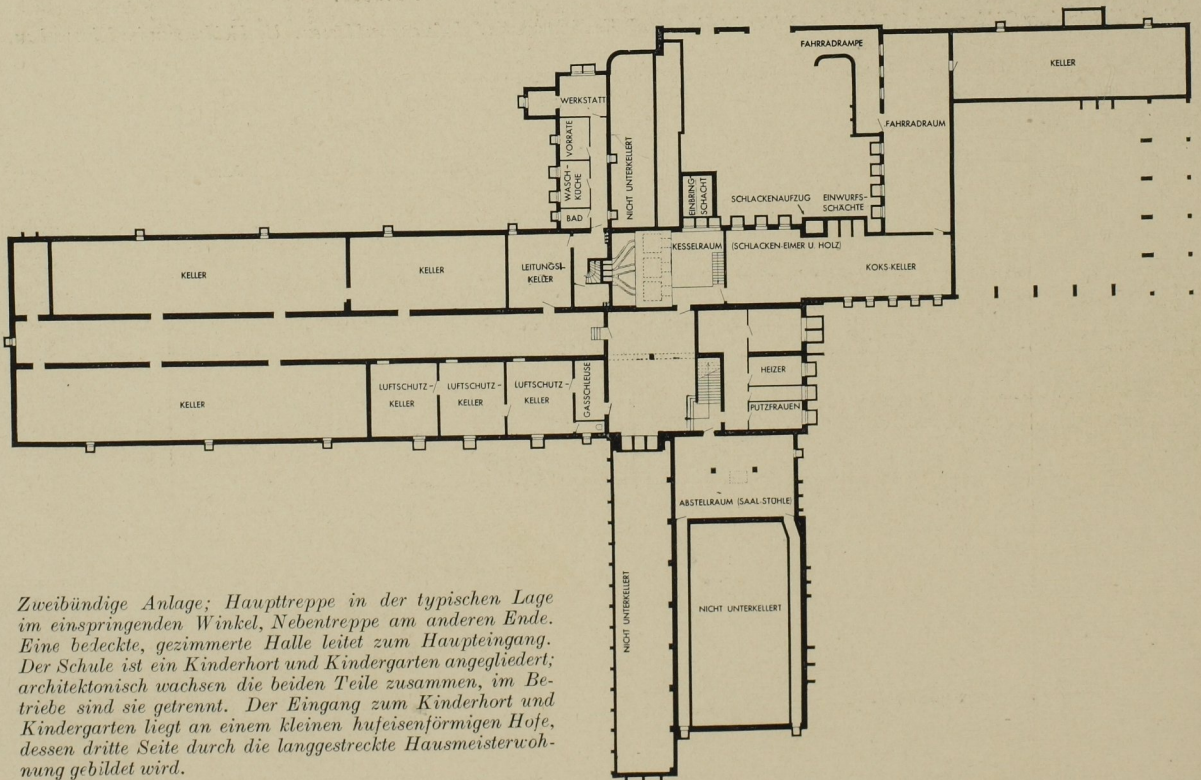
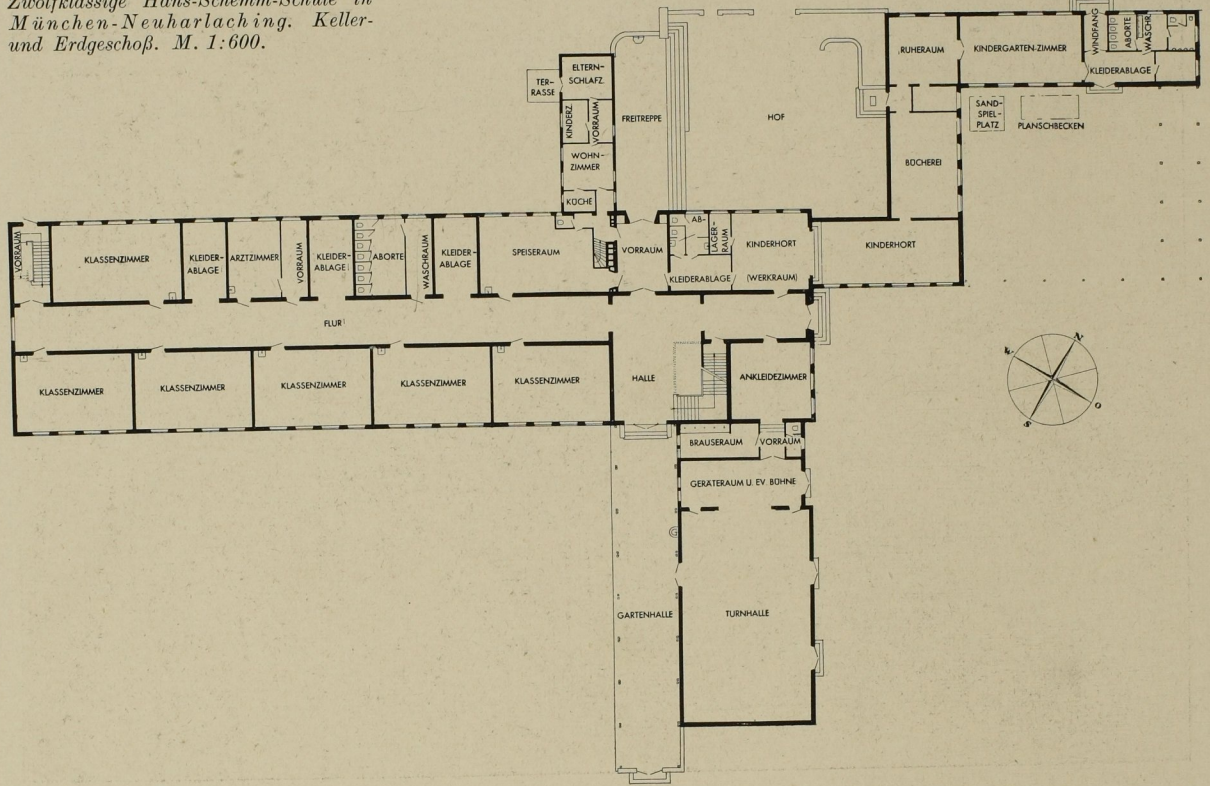


Zwölfklassige Hans-Schemm-Schule in München-Neuharlaching. Keller- und Erdgeschoß. M. 1:600.



Zweibündige Anlage; Haupttreppe in der typischen Lage im einspringenden Winkel, Nebentreppe am anderen Ende. Eine bedeckte, gezimmerte Halle leitet zum Haupteingang. Der Schule ist ein Kinderhort und Kindergarten angegliedert; architektonisch wachsen die beiden Teile zusammen, im Betriebe sind sie getrennt. Der Eingang zum Kinderhort und Kindergarten liegt an einem kleinen hufeisenförmigen Hofe, dessen dritte Seite durch die langgestreckte Hausmeisterwohnung gebildet wird.