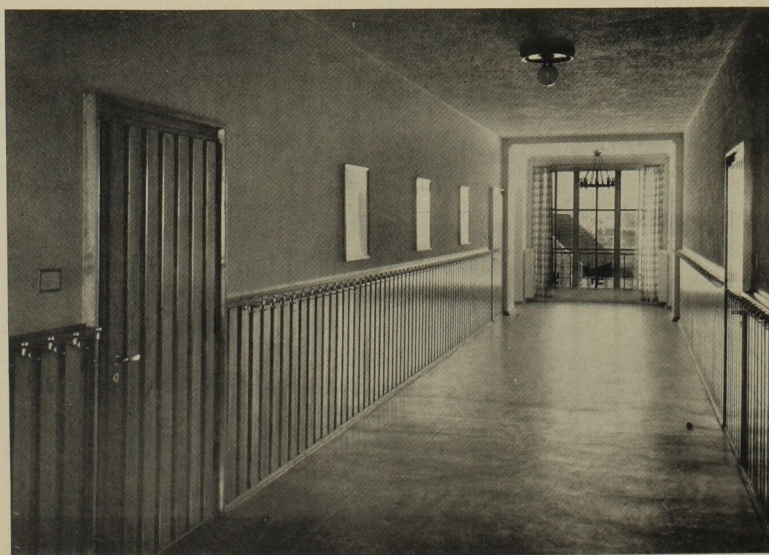
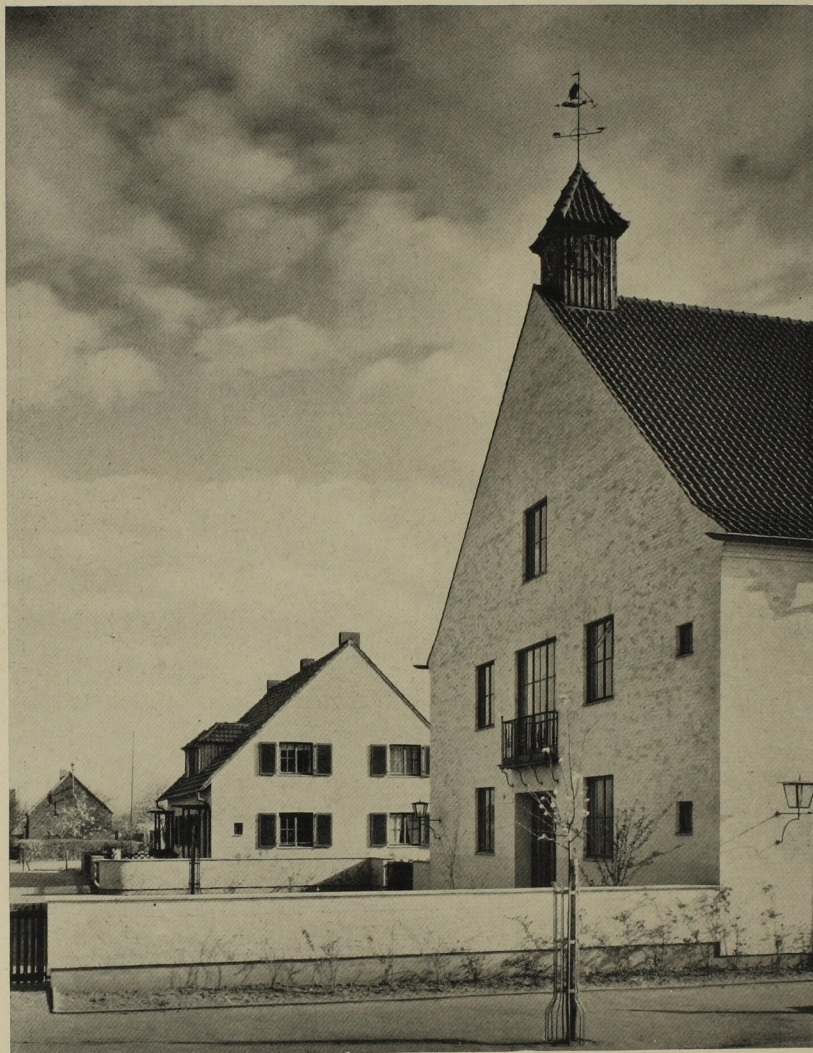


Rechts: Blick gegen den Haupteingang des Klassengebäudes. Links dahinter das Rektor- und Lehrerwohnhaus. Die Außenwände sind in Ziegelrohbau ausgeführt und weiß geschlämmt; die Fenster haben grünen Anstrich; das Dach ist mit rotbraunen Hohlpfannen gedeckt.

Unten: Der Klassenflur im ersten Obergeschoß mit dem Balkon-Austritt über dem Haupteingang. Die Flure haben bis zur Höhe von 1,2m Holzverkleidung zum Schutze der Kleider erhalten.



Achtklassige Schule in  
Köln-Merkenich.