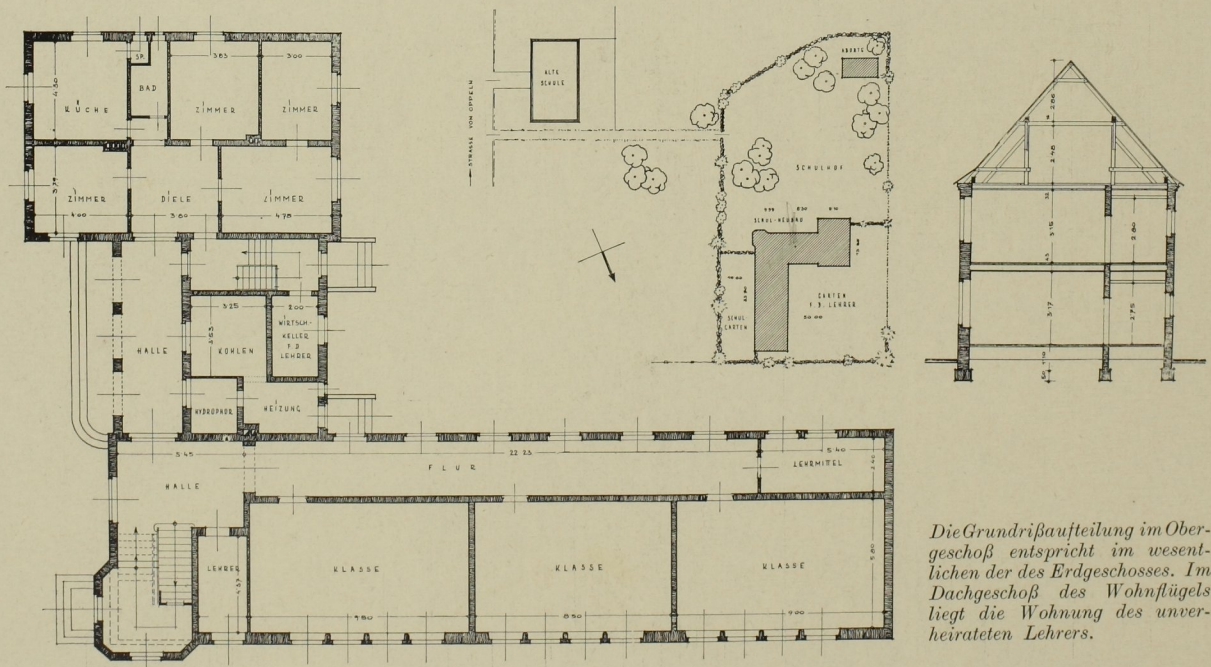


Sechsklassige Schule in Lugendorf, Regierungsbezirk Oppeln. Architekt: Dipl.-Ing. Schneppendahl, Klosterbrück. Vor-entwurf: Preußische Staatshochbauverwaltung. Oben: Ansicht von Südwesten. Unten: Erdgeschoß und Schnitt, M. 1: 300, sowie Lageplan, M. 1: 2000.

Außenflächen in geschlämmtem Ziegelrohbau; Dächer mit lederfarbigen Pfannen eingedeckt. Klassenhaus, ein kleiner Verbindungs-
bau mit Laubengang und das gutgeschnittene Wohnhaus sind zu einer Gruppe vereinigt; von der Laube Zugang zur Wohnung,
zur Schule und zum Schulhof. Das Treppenhaus ist zur Verstärkung der architektonischen Wirkung leicht aus der Ecke herausgezogen.



Die Grundrißaufteilung im Ober-
geschoß entspricht im wesent-
lichen der des Erdgeschosses. Im
Dachgeschoß des Wohnflügels
liegt die Wohnung des unver-
heirateten Lehrers.