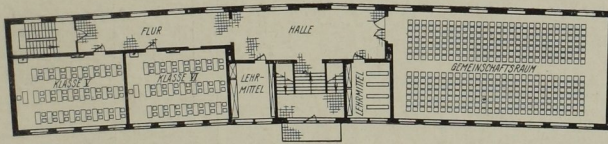


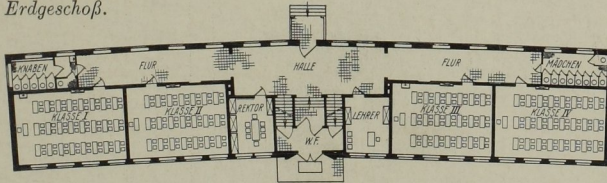
Sechsklassige Schule in Löhne, Regierungsbezirk Minden. Architekt: Dipl.-Ing. Rudolf Dustmann, Vlotho. Ansicht von Süden.

Die äußeren Wandflächen sind hell verputzt; das Dach ist mit roten Hohlpfannen eingedeckt. Das Raumprogramm ist durch einen Gemeinschaftsraum erweitert; vor diesem eine Hallenerweiterung als Vorraum. Derartige Räume sind auch für andere Zwecke sehr gesucht. Die leichte Schwingung des Gebäudes belebt den sonst etwas starren und langen Baukörper, sie ist auch städtebaulich günstig. Die Gebäudemitte mit dem Eingang und der Treppe ist stärker hervorgehoben. Der Zugang zum Eingang teilt den Schulhof zwanglos in zwei Hälften für Knaben und Mädchen. Hinter dem Gebäude liegt ein besonderer Turnplatz.

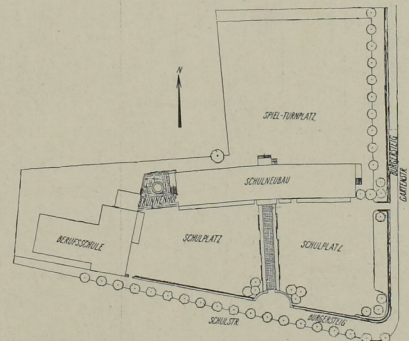
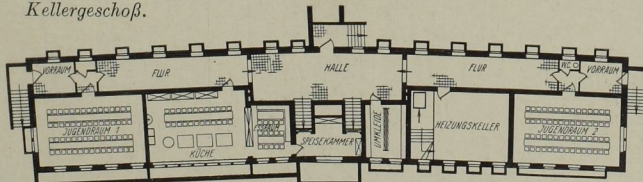
Obergeschoß.



Erdgeschoß.



Kellergeschoß.



Links: Grundrisse. M. 1:600. Rechts: Lageplan. M. 1:2000.