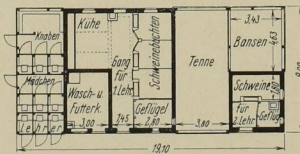
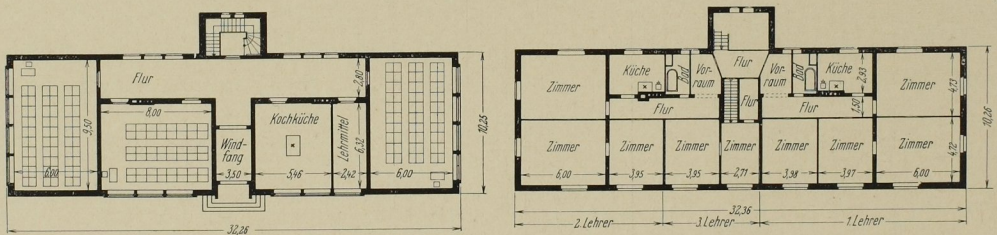
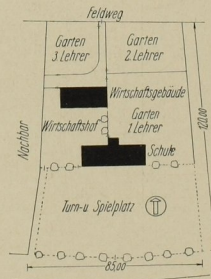


Dreiklassige Schule in Langenau, Regierungsbezirk Marienwerder. Architekt: Preußische Staatshochbauverwaltung. Oben: Ansicht von der Straße. Darunter: Erd- und Obergeschoß. M. 1:500.

Zwei Lehrerwohnungen sind im Obergeschoß angeordnet. Der Gegensatz des Schulteiles (geschlossene große Gruppenfenster) und des Wohnteiles (Einzelfenster) ist klar herausgestellt. Die regelmäßige, umlaufende Fensterreihung im Obergeschoß bindet das Ganze zusammen. Das Wirtschaftsgebäude folgt mit seiner First-richtung dem Schulbau und der Straße. Die Freiflächen für Schule und Wohnungen sind sauber getrennt.



Wirtschaftsgebäude. M. 1:500.



Rechts: Lageplan. M. 1:3500.

