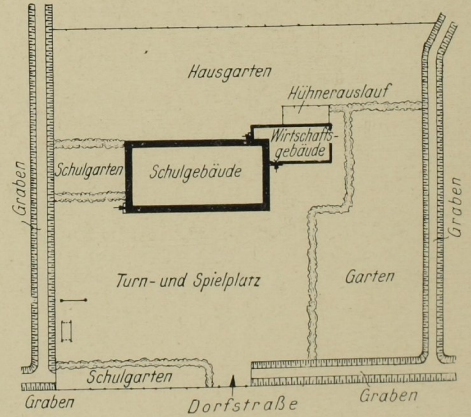
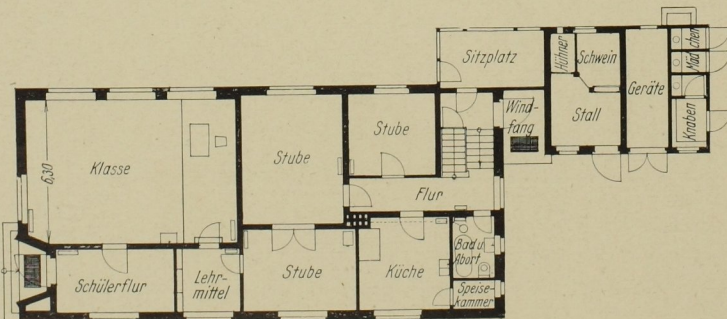
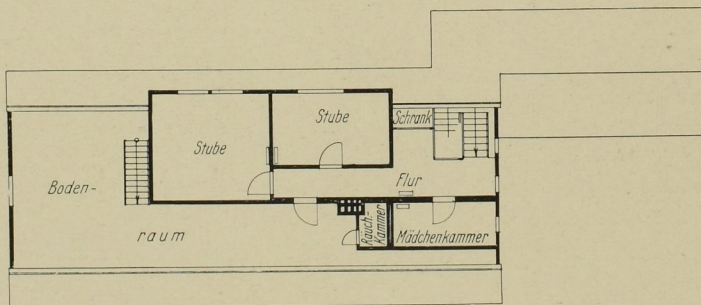


Einklassige Schule in Oberkerbswalde, Regierungsbezirk Marienwerder. Architekt: Preußische Staatshochbauverwaltung. Oben: Giebelansicht von Süden. Außenflächen hell verputzt, im Giebeldreieck Holzverschalung. Unten: Grundrisse, M. 1:300, und Lageplan, M. 1:1000.



Klasse und gut ausgestattete Wohnung unter einem Dach; Wirtschaftsgebäude zur Verstärkung des Eindruckes mit gleicher Firstrichtung dem Hauptbau lose angegliedert; klare Aufteilung des Grundstückes.